



nouvelles
energies
pour l'avenir

ÉDITORIAL

NOUVELLES ÉNERGIES POUR L'AVENIR

Pleinement engagé dans la transition énergétique et écologique, Nantes Saint-Nazaire Port a amorcé l'évolution de son modèle économique, historiquement basé sur le trafic maritime issu des énergies fossiles. Les premières concrétisations de la stratégie ambitieuse que nous avons adoptée en 2021 sont d'ores et déjà bien visibles.

2022 restera indéniablement l'année du déploiement du premier parc éolien en mer français. Une performance industrielle et logistique, soigneusement préparée, qui a mobilisé tous les savoir-faire des acteurs portuaires ligériens. Un succès qui permet d'envisager avec enthousiasme les étapes suivantes, indispensables au futur mix énergétique du pays, dont le pari ambitieux de l'éolien flottant.

Cette dynamique est le fruit d'un esprit d'équipe que l'on retrouve dans **Oportunity**, le collectif de promotion portuaire du Grand Ouest initié l'an passé. Il vise à mobiliser et fédérer toutes les énergies pour en créer de nouvelles, au bénéfice des territoires du Grand Ouest.

Christelle Morançais

Présidente du Conseil de Surveillance

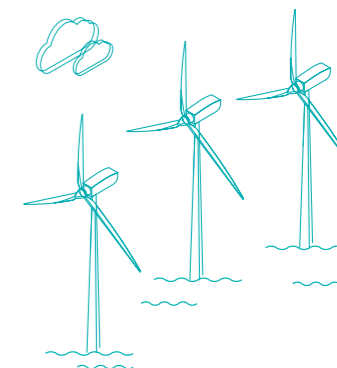
Olivier Trétout

Président du Directoire



Lors de la soirée de lancement du collectif portuaire du Grand Ouest, **Oportunity**.

SOMMAIRE



Partie 1 - Un outil industriel de développement économique

Repères sur l'établissement	6
Au service des politiques publiques d'aménagement et de développement durables	8
Des organes complémentaires de gouvernance	10

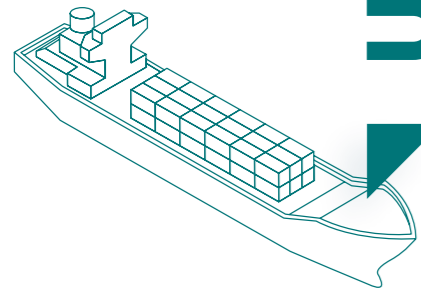
Partie 2 - Rapport annuel 2022

Faits marquants	14
Principaux enjeux	20
1 - Contribuer au déploiement de la filière de l'éolien en mer	21
2 - La nouvelle politique de valorisation du domaine portuaire	22
3 - Développer le port de commerce	24
Des trafics au cœur des enjeux énergétiques nationaux et internationaux	26
Repères de performance	28
Repères économiques et financiers	30

Partie 3 - Rapport RSE* 2022

Dialoguer avec les parties intéressées	34
1 - Le dialogue social	35
2 - Les acteurs économiques et institutionnels	36
3 - Les associations environnementales et la communauté scientifique	40
4 - En relation avec les citoyens et le grand public	42
Agir pour l'emploi et l'égalité professionnelle	44
Agir en faveur de la transition énergétique	46
Gérer les espaces de nature de l'estuaire de la Loire	50
Repères RSE	52

* Responsabilité Sociétale des Entreprises

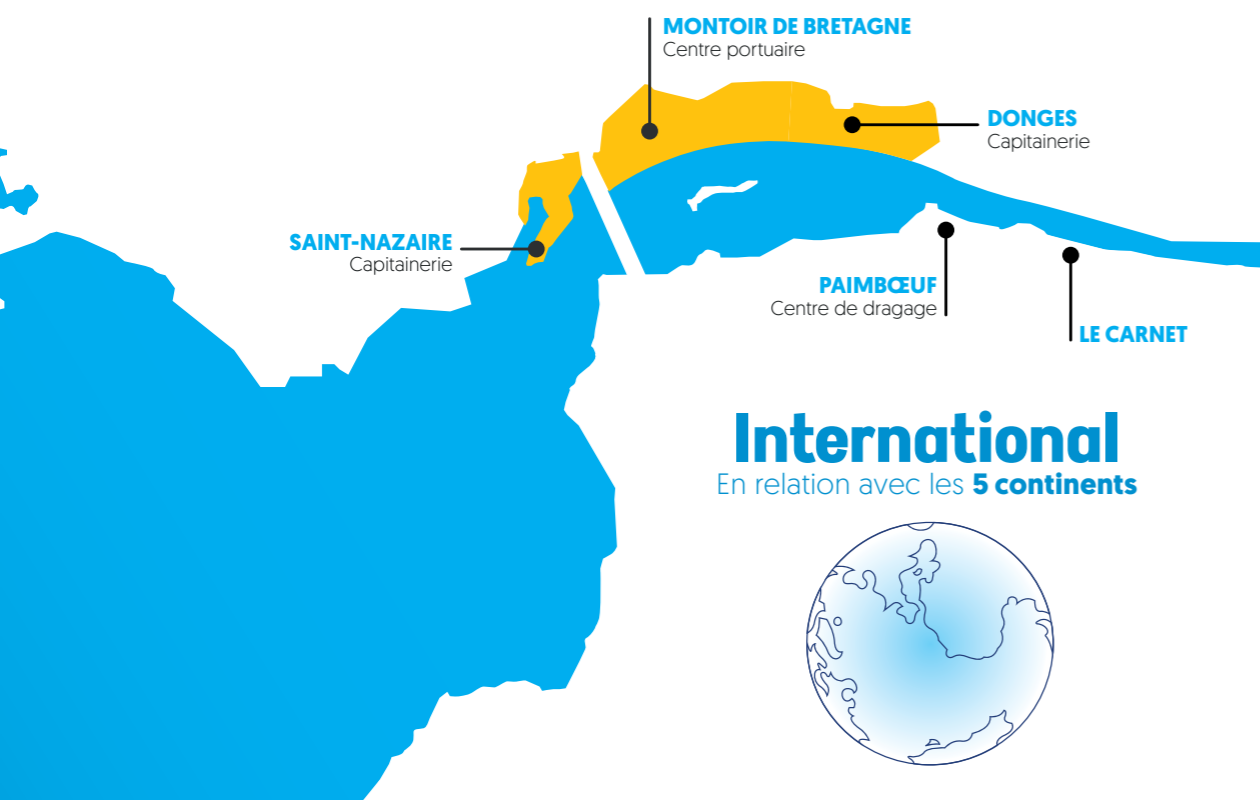


UN OUTIL INDUSTRIEL

DE DÉVELOPPEMENT ÉCONOMIQUE



REPÈRES SUR L'ÉTABLISSEMENT



EMPLOI

L'activité du port de Nantes Saint-Nazaire

génère :

28 500 emplois*

*Étude Insee 2022 sur données 2018.

et **19 500 emplois**
industriels
et de services

dont **9 000 emplois**
maritimes
et portuaires

604
salariés
près de
80 métiers



DOMAINE

surface du domaine

2 722 ha

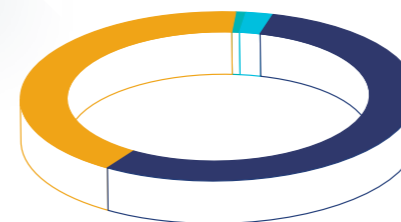
dont

1 460 ha de zones portuaires, logistiques
et industrielles aménagées

1 177 ha d'espaces naturels

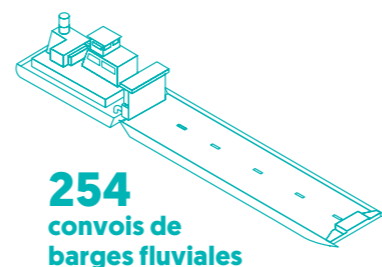
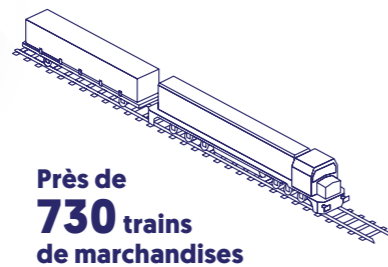
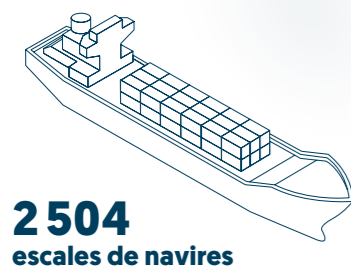
25 ha d'espaces à aménager

60 ha d'espaces en zone urbaine



TRAFIC

Plus de **300** types de marchandises par an



AU SERVICE DES POLITIQUES PUBLIQUES D'AMÉNAGEMENT ET DE DÉVELOPPEMENT DURABLES



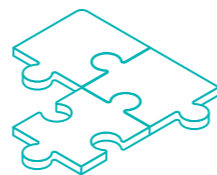
Nantes Saint-Nazaire Port est un établissement public, une entreprise dont l'État est l'unique actionnaire. Il est chargé de mettre en œuvre les politiques publiques d'aménagement et de développement durables en composant avec l'économie, l'emploi et l'environnement.

Plusieurs missions lui sont confiées : la réalisation, l'exploitation et l'entretien des accès maritimes, la police, la sécurité et la sûreté, la valorisation du domaine, la préservation des espaces naturels, la construction et l'entretien des infrastructures, la promotion de l'offre de dessertes ferroviaires et fluviales, l'aménagement et la gestion de zones industrielles et logistiques et la promotion générale.

Équipement industriel assurant l'interface entre terre et mer, Nantes Saint-Nazaire Port joue un double rôle, à la fois d'accélérateur du développement économique des territoires et d'intégrateur entre les activités industrialo portuaires et l'environnement urbain et naturel. Il travaille en partenariat avec les autres acteurs publics (État, collectivités locales, chambres consulaires...) et privés (entreprises industrielles et portuaires, logisticiens, chargeurs...) du Grand Ouest.

Les sites aménagés représentent
une surface totale de

1545 ha



Les sites aménagés et en cours d'aménagement représentent une surface totale de 1545 ha, y inclus 25 ha d'espaces à aménager et 60 ha d'espaces en zone urbaine. Les zones portuaires, comprenant des terminaux, des plateformes logistiques et des sites industriels, sont connectées aux réseaux routiers et ferroviaires nationaux. Elles sont également situées à proximité des aéroports de Nantes et de Montoir de Bretagne. Une liaison fluviale est assurée sur l'estuaire de la Loire pour différents types de trafic.

Pour les trafics conteneurisés, le port bénéficie de lignes maritimes directes vers les Antilles et la côte ouest de l'Afrique. En complément, plusieurs lignes *feeder* sont connectées aux principaux hubs du Nord de l'Europe et le Sud de l'Espagne, reliant Nantes Saint-Nazaire aux cinq continents. Des services réguliers de trafics rouliers sont assurés avec le nord de l'Europe (Allemagne, Belgique),

la péninsule ibérique (Espagne), la Méditerranée (Maroc, Tunisie, Italie) et les États-Unis (Alabama).

Pour les entreprises importatrices et exportatrices des régions du Grand Ouest, Nantes Saint-Nazaire Port met à disposition des services de proximité qui permettent l'optimisation des chaînes d'approvisionnement et de distribution. Pour tout type de trafic, il propose une offre de services logistiques à valeur ajoutée (entreposage, ensachage, préparation de commandes...) et réglementaires (douanes, services vétérinaires, phytosanitaires...). Le port de Nantes Saint-Nazaire est référencé Poste d'Inspection Frontalier (PIF), Point d'Entrée Communautaire (PEC) et Point d'Entrée Désigné (PED), ce qui permet entre autres l'introduction sur le territoire européen de végétaux et d'aliments du bétail en provenance de pays tiers.



DES ORGANES COMPLÉMENTAIRES DE GOUVERNANCE

La gouvernance de Nantes Saint-Nazaire Port s'articule autour d'organes consultatifs et décisionnels.

Le Conseil de Surveillance arrête les orientations stratégiques de Nantes Saint-Nazaire Port et exerce le contrôle permanent de sa gestion. Il peut s'appuyer sur les travaux du Conseil de Développement et du Conseil Scientifique de l'Estuaire de la Loire. Présidée par Christelle Morançais, Présidente du Conseil Régional des Pays de la Loire, le Conseil de Surveillance est composé de 18 membres, dont des représentants de l'État, des collectivités locales, des salariés et des personnalités qualifiées. David Samzun, Président de Saint-Nazaire Agglomération et

Maire de la Ville de Saint-Nazaire, en est le Vice-président. Le Conseil de Surveillance s'est réuni à quatre reprises en 2022. Il a débattu ou délibéré sur différents thèmes, dont le développement d'une offre immobilière logistique sur la plateforme industrielle de Montoir de Bretagne ou les modalités d'exploitation des outillages portuaires des sites nantais.



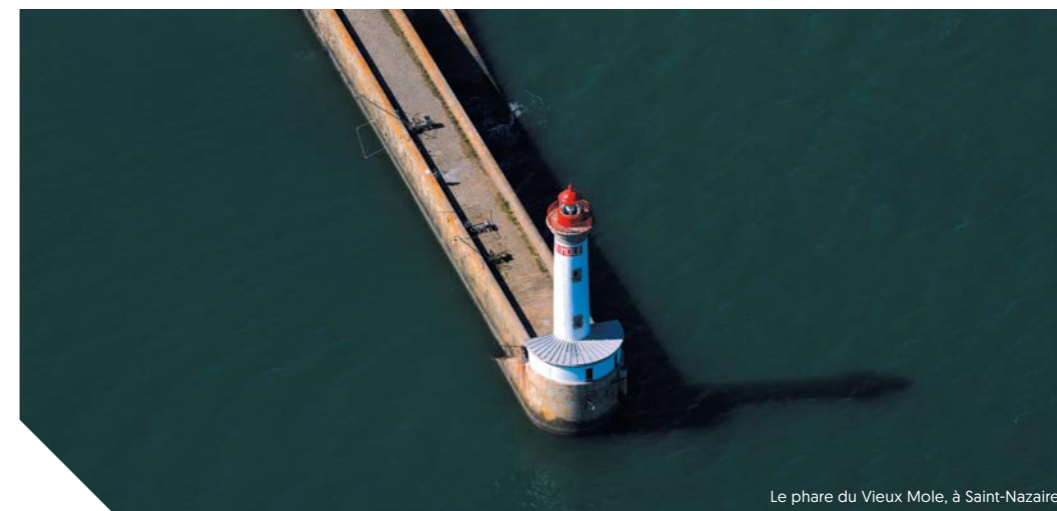
Pascal Fréneau, Olivier Trétout et Julien Dujardin.

Le Directoire assure la direction de Nantes Saint-Nazaire Port et est responsable de sa gestion. Présidée par Olivier Trétout, cette instance compte trois membres avec Julien Dujardin, Directeur Général Adjoint en charge des ressources techniques et Pascal Fréneau, Directeur Général Adjoint en charge des ressources fonctionnelles.

Le Conseil de Développement est une instance représentative de la société civile, un lieu de débat et d'échanges. Il compte 32 membres répartis en 4 collèges : place portuaire, représentants de salariés de la place portuaire, collectivités territoriales et personnalités qualifiées. Présidé par Bruno Michel, Directeur du terminal méthanier Elengy de Montoir de Bretagne, le Conseil de Développement a tenu quatre séances en 2022, au cours desquelles ont été abordés notamment l'actualité du monde portuaire, le projet de base d'intégration de l'éolien flottant à Saint-Nazaire, le projet d'une Zone Industrielle Bas Carbone [ZIBaC].



Placé sous l'autorité du Préfet de Région, le Conseil Scientifique de l'Estuaire de la Loire (CSEL) est composé de 16 personnalités qualifiées, désignées en raison de leurs compétences scientifiques. Mario Lepage, de l'Institut national de recherche en science et technologie pour l'environnement et l'agriculture, en assure la présidence. Le CSEL s'est réuni une fois en 2022 pour aborder plus particulièrement la révision du SAGE de l'estuaire de la Loire.





▼ RAPPORT ANNUEL

2022



FAITS MARQUANTS

JANVIER – FÉVRIER – MARS

JANVIER > MAI

Financés dans le cadre du plan de relance de l'économie, 3,6 km de voies ferrées du faisceau du Priory, point d'échange entre le réseau ferré national et les terminaux portuaires de Montoir de Bretagne, ont fait l'objet d'un programme de régénération entre fin janvier et le mois de mai.

FÉVRIER

Les travaux d'augmentation des capacités du poste à liquides de Montoir de Bretagne ont débuté par la création de deux nouveaux appontements.

13 MARS

En concertation avec la Ville de Saint-Nazaire et l'agence d'urbanisme de la région de Saint-Nazaire, Nantes Saint-Nazaire Port a engagé, une consultation permettant de désigner un maître d'œuvre urbain pour le projet d'aménagement du quartier du Petit Maroc.

MARS

Des travaux de régénération du réseau de prises de courant du quai des Darses et du quai des Charbonniers, à Saint-Nazaire, ont été entrepris afin d'améliorer le niveau de service et d'offrir des facilités nécessaires aux activités industrielles existantes et à venir.

15 MARS

Une délégation du port de Nantes Saint-Nazaire a participé à une visite du port d'Anvers, organisée par la Région des Pays de la Loire, afin de comprendre les spécificités et les dynamiques mises en place dans le 2^e port européen.



Les travaux sur le poste à liquides de Montoir de Bretagne.

AVRIL – MAI – JUIN

1^{ER} AVRIL

Les premières éoliennes du parc en mer de Saint-Nazaire ont été chargées à bord du navire installateur *Vole au Vent*, le 1^{er} avril, en forme Joubert.

MI-AVRIL

Nantes Saint-Nazaire Port a mis en ligne un 3^e parcours de découverte de l'estuaire de la Loire, intitulé «L'estuaire à vol d'oiseau», qui est doté d'une fonctionnalité en réalité augmentée.

FIN AVRIL

Le Bâtiment Ravitailleur de Forces (BRF) *Jacques Chevalier* est arrivé quai de la Prise d'Eau, à Saint-Nazaire, pour armement.

DÉBUT MAI

La plateforme pétrolière de TotalEnergies, à Donges, a redémarré son activité de raffinage, après 18 mois d'interruption.

3 MAI

La construction d'un bâtiment de 3 000 m² a démarré sur la plateforme Est de Montoir de Bretagne, pour TGO, l'opérateur du terminal à marchandises diverses et conteneurs situé à proximité immédiate.

DU 7 AU 17 JUIN

Nantes Saint-Nazaire Port a accueilli des personnels portuaires encadrants des ports d'Afrique de l'Ouest et du Centre pour une session de formation du programme TrainForTrade de la CNUCED.



Esquisse du projet EOLE.

FIN JUIN

La Commission européenne a retenu le dossier de cofinancement d'études du projet de base d'intégration dédiée à l'éolien flottant, Eole, déposé par Nantes Saint-Nazaire Port en janvier. Une convention a ensuite été signée en octobre, dans le cadre du Mécanisme pour l'interconnexion en Europe (MIE).

JUILLET – AOÛT – SEPTEMBRE

4 JUILLET

Co-présidé par la Présidente du Conseil de Surveillance de Nantes Saint-Nazaire Port, Présidente de la Région des Pays de la Loire, et par le Préfet de Région des Pays de la Loire, le comité de pilotage du projet Eole a été installé le 4 juillet.

JUILLET

À l'issue d'un Appel à Manifestation d'Intérêt (AMI), Nantes Saint-Nazaire Port a conclu un accord avec la société Amarenco pour l'installation d'une ferme photovoltaïque au sol de 13,9 ha à Montoir de Bretagne.

DÉBUT AOÛT

À Saint-Nazaire, les travaux sur les voies ferroviaires desservant Idéa et Cargill ont débuté : le remplacement du ballast, des traverses, de l'aiguillage et mise en place d'un platelage. Ces opérations sont cofinancées dans le cadre du Contrat de Plan Etat Région (CPER) 2015-2020.

25 AOÛT

Nantes Saint-Nazaire Port a publié un AMI pour la réalisation d'entrepôts à température dirigée sur la zone industrialo portuaire de Montoir de Bretagne, afin de satisfaire d'importants besoins, notamment agroalimentaires, et de favoriser le renforcement de l'offre de lignes maritimes.

FIN AOÛT

Des travaux de terrassement d'une zone de 4 800 m² du terminal roulier de Montoir de Bretagne se sont achevés, incluant un point de livraison électrique permettant l'installation de bornes de chargement d'automobiles.

7 SEPTEMBRE

Les opérations de préassemblage des 80 éoliennes du parc éolien en mer de Saint Nazaire se sont achevées, avec 43 jours d'avance sur le programme initial d'EDF.

La 53^e édition de la course Solitaire du Figaro est arrivée à Saint-Nazaire.

SEPTEMBRE

Un AMI a été lancé en vue de désigner un opérateur économique capable de développer un projet immobilier sur le site du quai de l'Aiguillon, à l'emplacement de l'actuel hangar 12, à Nantes.

FIN SEPTEMBRE

L'entreprise Lhyfe a inauguré son premier prototype de production d'hydrogène renouvelable en mer, d'une puissance de 1 mégawatt (MW), dans les bassins portuaires de Saint-Nazaire.

OCTOBRE – NOVEMBRE – DÉCEMBRE

13 OCTOBRE

Devant plus de 120 acteurs économiques ligériens, le collectif portuaire du Grand Ouest a révélé son nouveau nom : **Opportunity**, donnant un nouveau souffle ainsi à la démarche initiée par la Région des Pays de la Loire, le Département de Loire-Atlantique, Nantes Métropole, Saint-Nazaire Agglomération, l'Union Maritime Nantes Ports, la Chambre de Commerce et d'Industrie de Nantes Saint-Nazaire et Nantes Saint-Nazaire Port.

FIN OCTOBRE

Des travaux de rénovation d'une pile du poste pétrolier n°4 de Donges, fortement érodée par le courant de la Loire, se sont achevés.

L'arrêt technique à flot du bateau-porte de la forme n°2, à Saint-Nazaire, a été engagé.

27 ET 28 OCTOBRE

Nantes Saint-Nazaire Port a ouvert ses portes au public à l'occasion des 7^e Journées Régionales de la Visite d'Entreprise en Pays de la Loire.

8 NOVEMBRE

Nantes Saint-Nazaire Port a validé une proposition technique et financière de RTE permettant l'engagement d'études de raccordement électrique d'une parcelle de la zone industrialo portuaire de Montoir de Bretagne, pour une puissance de 250 MW.

15 NOVEMBRE

L'Association des Industriels de Loire Estuaire, Saint-Nazaire Agglomération, la Communauté de Commune Estuaire et Sillon et Nantes Saint-Nazaire Port ont déposé un dossier de candidature à l'appel à projet ZIBaC (Zone Industrielle Bas Carbone) de l'ADEME.

MI-NOVEMBRE

Lhyfe, l'un des pionniers mondiaux de la production d'hydrogène vert et renouvelable, et Nantes Saint-Nazaire Port ont conclu un accord de partenariat pour développer la filière hydrogène renouvelable en mer.

Un accord de partenariat entre Lhyfe et Nantes Saint-Nazaire Port.



OCTOBRE – NOVEMBRE – DÉCEMBRE

DU 20 AU 25 NOVEMBRE

Nantes Saint-Nazaire Port a participé à une mission en Scandinavie organisée par la Région des Pays de la Loire, sur les thématiques, notamment, de la décarbonation des ports et de l'éolien en mer.

DU 22 AU 24 NOVEMBRE

Après la saison 1, qui s'est concrétisée par plusieurs solutions numériques, l'Hackathon Smart Port de Nantes Saint-Nazaire Port a fait son retour, à la Halle 6, sur l'île de Nantes.

21 NOVEMBRE

Nantes Saint-Nazaire Port a lancé un AMI pour l'installation de capacités industrielles de production d'hydrogène décarboné sur le domaine portuaire de Montoir de Bretagne.

23 NOVEMBRE

Le premier parc éolien en mer français, au large de Saint-Nazaire, a été officiellement inauguré.

13 DÉCEMBRE

Le premier roadshow du collectif portuaire du Grand Ouest, **Opportunity**, s'est tenu à Angers, en partenariat avec la Chambre de Commerce et d'Industrie du Maine et Loire.

31 DÉCEMBRE

La filiale Nantes Port Terminal, qui opérait le site de Cheviré, a cessé son activité. Le site est exploité en régie par Nantes Saint-Nazaire Port depuis le 1^{er} janvier 2023.



Lors de l'installation du parc éolien en mer de Saint-Nazaire.



En clôture de l'Hackathon Smart Port.

PRINCIPAUX ENJEUX



Le chargement des mâts des éoliennes à bord du navire poseur *Le Vole au Vent*.

Nantes Saint-Nazaire Port est engagé dans la transition énergétique et écologique. Il a adopté, le 3 décembre 2021, un projet stratégique pour la période 2021-2026, qui s'articule autour de trois objectifs majeurs :

- Réussir la transition énergétique et écologique.
- Conforter le rôle de porte maritime du Grand Ouest.
- Servir le développement économique et social de l'estuaire de la Loire.

Le projet stratégique 2021-2026 est une étape importante de la construction du nouveau modèle économique de Nantes Saint-Nazaire Port. Pour pallier la baisse des énergies fossiles, des relais de croissance ont été activés, dont la conduite de projets immobiliers logistiques et tertiaires ainsi que la réalisation d'études sur la filière émergente de l'éolien offshore flottant. Des actions sont également conduites pour favoriser la croissance des trafics de vracs et de marchandises diverses, dont les conteneurs et le roulier, au bénéfice des entreprises du Grand Ouest.

Un projet stratégique 2021-2026
engagé dans la transition
énergétique et écologique



1 - Contribuer au déploiement de la filière de l'éolien en mer

En 2022, Nantes Saint-Nazaire Port a activement participé au développement de la filière des énergies marines renouvelables et anticipé les étapes à venir pour accueillir les futures générations de parcs éoliens en mer.

Le premier parc éolien en mer français installé au large de Saint-Nazaire, inauguré officiellement le 23 novembre, a concrétisé plus de dix ans d'engagement et d'investissements des acteurs du territoire pour favoriser l'essor de cette filière.

Les infrastructures portuaires de Montoir de Bretagne et de Saint-Nazaire ont été le théâtre d'opérations logistiques et portuaires délicates et spectaculaires durant ces deux dernières années, nécessitant une forte mobilisation et tout le savoir-faire des acteurs de la place portuaire. En point d'orgue, la campagne de pose des éoliennes sur le parc éolien au large de Saint-Nazaire, s'est déroulée d'avril à septembre. Le *Vole au Vent*, navire autoélévateur d'installations offshore, a effectué une vingtaine de rotations pour acheminer les éléments d'éoliennes en mer. Cette belle réussite logistique et humaine s'est traduite par un trafic estimé à 100 000 tonnes de composants éoliens et par 120 escales de navires en 2022. Les 80 éoliennes, en exploitation depuis la fin 2022, doivent fournir près de 20% de la consommation électrique de Loire-Atlantique.

Forts de cette première expérience réussie, Nantes Saint-Nazaire Port et l'ensemble de la communauté portuaire se sont portés candidats pour participer au déploiement d'un second champ éolien posé en mer, celui des îles d'Yeu et de Noirmoutier. La société Éoliennes en Mer Îles d'Yeu et de Noirmoutier (EMYN) y installera 62 éoliennes pour une production annuelle de 1900 GWh, soit l'équivalent de la consommation annuelle de 800 000 personnes.

Un nouveau mix énergétique va s'imposer de façon durable à horizon 2050, intégrant notamment l'éolien offshore à plus grande échelle. Nantes Saint-Nazaire Port souhaite anticiper le développement massif de l'éolien flottant, qui va nécessiter des infrastructures portuaires spécifiques. Il veut mettre à disposition de la filière offshore une base industrielle d'intégration dédiée à l'éolien flottant. Le projet Eole consiste à redimensionner l'infrastructure existante, le site de pré-assemblage de Saint-Nazaire, afin de satisfaire aux exigences des industriels de la filière.

Pour permettre l'accueil de ces composants XXL, Nantes Saint-Nazaire Port conçoit une nouvelle infrastructure portuaire. La base d'intégration devrait ainsi proposer, à ce stade des études, environ 700 m de linéaire de quai renforcé à plus de 30 tonnes par m², 12 à 14 m de tirant d'eau, plus de 300 m de tirant d'air, un outillage XXL pour traiter des colis de plusieurs milliers de tonnes et un poste d'échouage pour les flotteurs. Les études géotechniques, tant nautiques que terrestres, ont débuté en janvier 2023. Elles permettent de caractériser le site et de dresser un état initial susceptible de nourrir les réflexions sur la géométrie des ouvrages du projet Eole, les caractéristiques des fondations, les méthodologies et volumes de travaux à envisager.

Projet majeur pour l'avenir du territoire, soutenu au niveau local, national et européen, le projet Eole dispose d'un comité de pilotage, installé le 4 juillet 2022. Il est co-présidé par la Présidente du Conseil de Surveillance, Présidente de la Région des Pays de la Loire, et par le Préfet de Région des Pays de la Loire.

2 - La nouvelle politique de valorisation du domaine portuaire

La valorisation du domaine foncier et la conduite de projets immobiliers logistiques et tertiaires font partie des relais de croissance inscrits au projet stratégique 2021-2026. Cette source de revenus doit permettre de construire un nouveau modèle économique moins dépendant des trafics maritimes liés aux énergies fossiles. De nombreux projets se sont concrétisés ou ont été engagés en 2022.

Le programme de développement d'une offre immobilière logistique prête à l'emploi sur le pôle industriel de Montoir de Bretagne s'est poursuivi en 2022. L'offre de solutions de stockage est devenue un enjeu économique majeur, en réponse à un marché de l'immobilier logistique sous tension sur le territoire et aux besoins de secteurs d'activités diversifiés [aéronautique, agroalimentaire, énergies marines renouvelables, construction navale, grande distribution...], qui génèrent de multiples chaînes logistiques nécessitant des capacités de stockage.

Un nouvel entrepôt métallo-textile de 3 000 m² s'est élevé en quelques semaines au mois de mai, au Nord du terminal à conteneurs. Les clés ont été remises début juin à Terminal du Grand Ouest (TGO), exploitant du bâtiment et opérateur du terminal à marchandises diverses et conteneurs. Ses activités logistiques se développant, TGO a émis le besoin de disposer d'un second bâtiment, similaire au premier. Les travaux de préparation de la parcelle se sont déroulés au premier trimestre 2023.

Au pied du pont de Saint-Nazaire, la construction de trois entrepôts supplémentaires d'une surface totale de 17 000 m² a été engagée sur la plateforme logistique Ouest, afin d'accompagner les besoins de la filière des énergies marines renouvelables (EMR). À proximité, Nantes Saint-Nazaire Port a poursuivi l'aménagement de la plateforme logistique dite *plug and play*, avec la préparation de terre-pleins sur une surface de 9 ha. Les travaux de pré-chargement ont débuté en novembre 2022. Parallèlement, un appel à manifestation d'intérêt a été lancé en août afin de développer des capacités de stockage à température dirigée sur la plateforme logistique Est. Ce projet permettra de répondre aux besoins, notamment agroalimentaires, détectés par Nantes Saint-Nazaire Port auprès d'entreprises de l'hinterland et d'étoffer l'offre de services maritimes à l'arrivée ou au départ de Montoir de Bretagne. Des aménagements sont programmés en 2023 également sur cette même plateforme, sur une surface de 6 ha, pour accueillir des entrepôts logistiques secs et de logistique industrielle.



En zone urbaine, Nantes Saint-Nazaire Port souhaite insuffler une nouvelle vie à d'anciens sites portuaires, situés en cœur de ville. Le site du quai marquis d'Aiguillon, sur lequel est implanté le hangar 12, en bord de Loire, à mi-chemin entre le quartier en pleine évolution du Bas-Chantenay et le cœur de ville, a ainsi fait l'objet d'un appel à manifestation d'intérêt en septembre. Le hangar 12 laissera place à un bâtiment nouveau, exemplaire sur le plan environnemental, qui contribuera au développement économique du Bas-Chantenay et à la mise en valeur du patrimoine portuaire. Cet AMI a suscité un réel engouement, 16 candidatures de qualité ayant été déposées. Le projet lauréat sera désigné à l'été 2023. D'autres projets de valorisation immobilière sont à l'étude sur le secteur de l'île de Nantes.

À Saint-Nazaire, Nantes Saint-Nazaire Port travaille activement au réaménagement de l'avant-port et du quartier du Petit Maroc avec la création d'îlots tertiaires. L'agence Devillers et Associés a été missionnée pour préparer l'avant-projet, de concert avec la Ville de Saint-Nazaire et l'agence d'urbanisme de l'agglomération de Saint-Nazaire (ADDRN). Cette phase se poursuivra par le lancement d'un concours d'architectes courant 2023.



3 - Développer le port de commerce

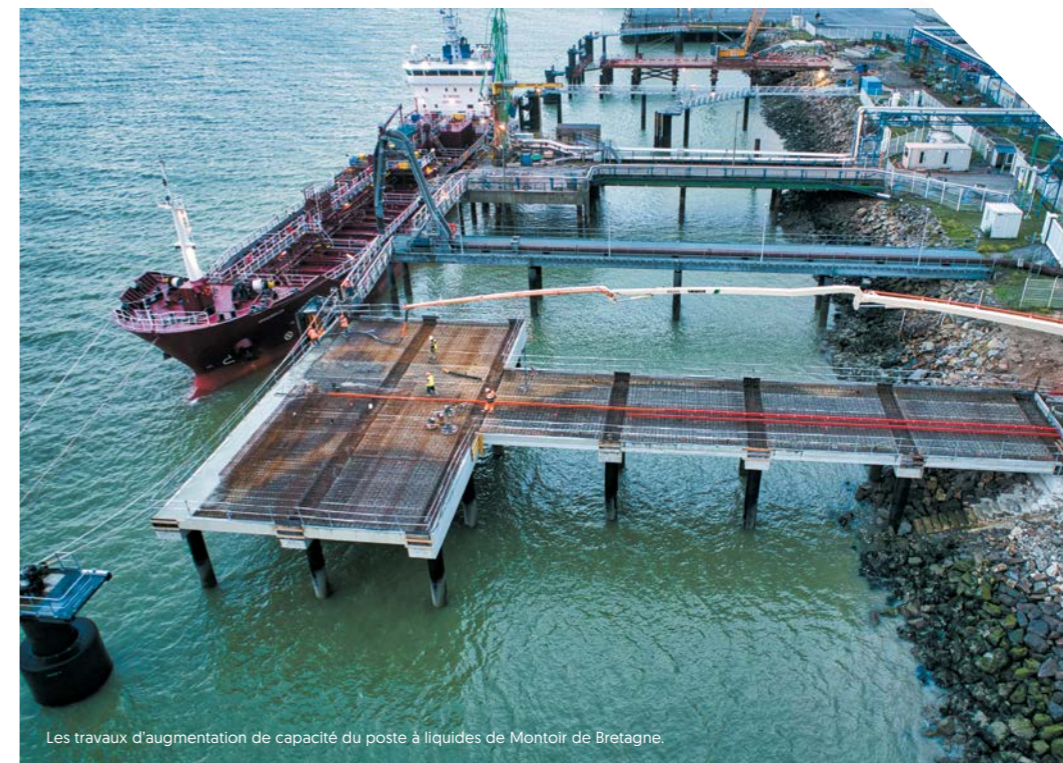
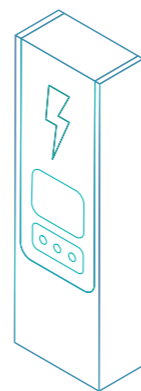
En 2022, Nantes Saint-Nazaire Port a engagé de nombreux investissements pour maintenir et développer la performance de son outil industriel, au service des entreprises du territoire. D'importants chantiers ont été menés sur les sites de Montoir de Bretagne et de Saint-Nazaire.

À Montoir de Bretagne, sur le terminal multivrac, le poste à liquides a été reconfiguré pour permettre l'accueil simultané de deux petits navires, tout en conservant la possibilité d'accueillir des navires de fortes capacités sur le poste central. L'infrastructure est utilisée par plusieurs entreprises industrielles importatrices ou exportatrices de vracs liquides, principalement des huiles végétales, du sable et des matières premières pour la fabrication d'engrais. Débutés en mars, les travaux nautiques, réalisés par phase, une semaine sur deux, pour ne pas perturber l'exploitation, se sont achevés en septembre. Le chantier s'est poursuivi jusqu'en octobre pour finaliser la construction des appontements sur lesquels seront installés les outils de manutention des utilisateurs du poste, puis par la mise en place des différents réseaux et la construction d'un nouveau parking. Cet aménagement apportera plus de souplesse et de confort d'utilisation, en dissociant les trafics auparavant concentrés sur un seul appontement. Cette configuration vise à accompagner les utilisateurs actuels et potentiels du site dans leur évolution et dans la diversification des approvisionnements. Le poste est opérationnel depuis le printemps 2023.

Opération cofinancée via le Plan de Relance, l'électrification des quais des Darses et des Charbonniers, à Saint-Nazaire, a été mise en œuvre en 2022. Les travaux menés de mars à octobre ont permis de régénérer le réseau de prises de courant de ces deux quais, d'augmenter le niveau de service afin d'offrir des facilités nécessaires aux activités industrielles existantes et de contribuer à la décarbonation des activités portuaires. Ils ont consisté à implanter un poste de transformation de 1 MW permettant ensuite de distribuer des réseaux de prises haute et basse tension le long des quais, évitant ainsi l'usage de groupes électrogènes. Des travaux similaires ont été menés sur les deux nouveaux pontons pétroliers de Donges pendant l'été. Les pontons de l'avant-port de Saint-Nazaire ont également été équipés au premier semestre 2023.

Installation de 20 bornes de recharge, d'une capacité de

50 kW



Les travaux d'augmentation de capacité du poste à liquides de Montoir de Bretagne.

À Montoir de Bretagne, le terminal roulier a été équipé des infrastructures nécessaires pour recharger les véhicules électriques. Cet aménagement doit permettre l'installation de 20 bornes de recharge d'une capacité de 50 kW, chacune pouvant accueillir simultanément deux véhicules. Un point de livraison électrique de 1000 kilovoltampères a été installé durant l'été. Débutés en mai, les travaux d'aménagement se sont achevés en août. Ces installations ont été mises à disposition d'un premier logisticien en fin d'année.

Afin d'améliorer la circulation des trains sur le réseau ferré portuaire, des travaux de régénération des 3600 m de voies du faisceau du Priory de Montoir de Bretagne ont été entrepris de janvier à juin. Inscrite au plan de relance contractualisé dans un avenant du Contrat de Plan État-Région 2015-2020, cette opération a consisté en un tassement du ballast permettant une meilleure portance de la voie ferrée, adaptée à l'évolution du marché.

À Saint-Nazaire, les ouvrages permettent les accès nautiques et terrestres à la zone industrielle portuaire ont bénéficié d'un important programme de modernisation depuis plusieurs années et ont fait l'objet d'une attention constante pour être au rendez-vous de grandes échéances, comme ce fut le cas en 2021 et 2022 avec l'activité industrielle navale dense conjuguée au déploiement du parc éolien en mer de Saint-Nazaire. Des travaux de rénovation ont été menés au niveau de l'écluse Sud. Un arrêt technique d'envergure a débuté en décembre sur le pont tournant, pour une durée de quatre mois. Le chantier a porté sur les aspects fonctionnels, notamment les mécanismes hydrauliques et électriques. En forme Joubert, plusieurs opérations de maintenance ont été menées, notamment au niveau de la porte aval, avec le remplacement de vérins, ainsi qu'en fond de forme où des travaux de génie civil et de chaudronnerie ont été réalisés pour assurer la protection des aqueducs.

DES TRAFICS AU CŒUR

DES ENJEUX ÉNERGÉTIQUES NATIONAUX ET INTERNATIONAUX

Le trafic 2022 du port de Nantes Saint-Nazaire s'est élevé à 29,7 millions de tonnes, dont 76 % à l'import. Ce résultat témoigne de la capacité de résilience et de rebond de la communauté portuaire, dans un contexte marqué par de fortes tensions géopolitiques et par le développement attendu de la transition énergétique.



L'arrivée d'un navire méthanier.

En 2022, la part des flux énergétiques a dépassé les deux tiers du trafic total (69 %) contre un peu plus de la moitié en 2021 (55 %). Cette progression a été, pour partie, la conséquence d'une crise énergétique mondiale. Comme de nombreux pays européens, la France a eu besoin de sécuriser ses flux énergétiques en prévision de l'hiver 2022-2023. Le terminal méthanier Elengy de Montoir de Bretagne a ainsi vu ses volumes considérablement augmenter par rapport à 2021 (+85 %). Le trafic de gaz naturel liquéfié s'est élevé à 9,9 Mt, un niveau encore jamais atteint dans l'estuaire de la Loire.

Dans un contexte de tension de production d'électricité, la centrale EDF de Cordemais a été également sollicitée pour subvenir aux besoins du Grand Ouest. Les importations de charbon ont ainsi progressé de 51 % atteignant 1,2 Mt, contre 0,8 Mt en 2021 et 0,2 Mt en 2020.

Les trafics d'hydrocarbures sont repartis à la hausse en 2022 avec le redémarrage progressif à l'été de la raffinerie TotalEnergies de Donges après 18 mois d'arrêt. Les importations de pétrole brut ont atteint plus de 5,1 Mt. Le trafic des produits raffinés a retrouvé un niveau comparable aux années précédant la fermeture de la raffinerie, avec moins d'importations (1,8 Mt, - 52 %) et plus d'exportations (2,4 Mt).

L'année 2022 a été marquée par la construction du premier parc éolien en mer de France, au large de Saint-Nazaire. Cette belle réussite s'est traduite en chiffres par un trafic estimé à 100 000 tonnes de composants éoliens et par 120 escales de navires.

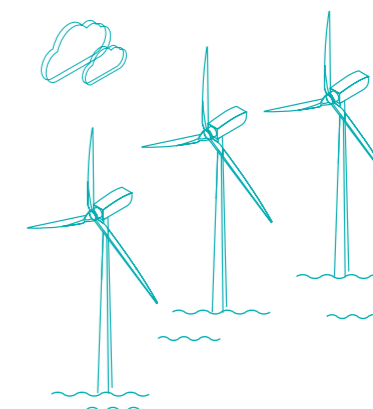
L'activité du terminal à conteneurs a affiché un niveau similaire à l'an passé (1,5 Mt), marqué par un léger rebond de l'activité au dernier trimestre malgré la désorganisation des chaînes logistiques au niveau mondial impactant les services *feeder* connectés à Montoir de Bretagne. Le trafic roulier a reculé de 11 % par rapport à 2021. Les difficultés d'approvisionnement en matières premières de l'usine Stellantis de Vigo, ayant provoqué sa fermeture pendant plusieurs semaines, ont impacté les trafics rouliers. Le nombre de véhicules neufs a atteint ainsi 96 000 unités contre 109 000 en 2021. La reprise de l'activité aéronautique s'est traduite par une progression du trafic maritime en 2022 (+72 %), notamment sur la liaison entre Montoir de Bretagne et Mobile, aux USA, le nombre d'escales ayant doublé.

La reprise des trafics agroalimentaires observée en 2021 s'est confirmée en 2022, avec une progression de 21 %. Les exportations de céréales ont affiché une forte hausse (+80 %, 1,2 Mt) en raison de la qualité de la récolte et de l'impact des tensions géopolitiques sur les marchés internationaux. Les importations de matières premières à destination de l'alimentation animale se sont élevées à 2 Mt, un niveau comparable à l'année 2021, malgré la pandémie de grippe aviaire qui a touché les élevages avicoles français.

Les vrac liquides (hors énergie) se sont hissés à des niveaux historiquement hauts. Dans un contexte international inédit, la demande mondiale en huiles végétales s'est renforcée. Les usines de trituration de Saint-Nazaire et de Montoir de Bretagne ont, en grande partie, porté cette forte hausse avec plus de 600 000 tonnes (+31 %) exportées en Europe et vers des pays tiers. Le maintien de l'exploitation du poste à liquides de Montoir de Bretagne pendant les travaux d'accroissement des capacités de l'infrastructure dédiée a ainsi permis l'exportation de 440 000 tonnes d'huiles de colza.

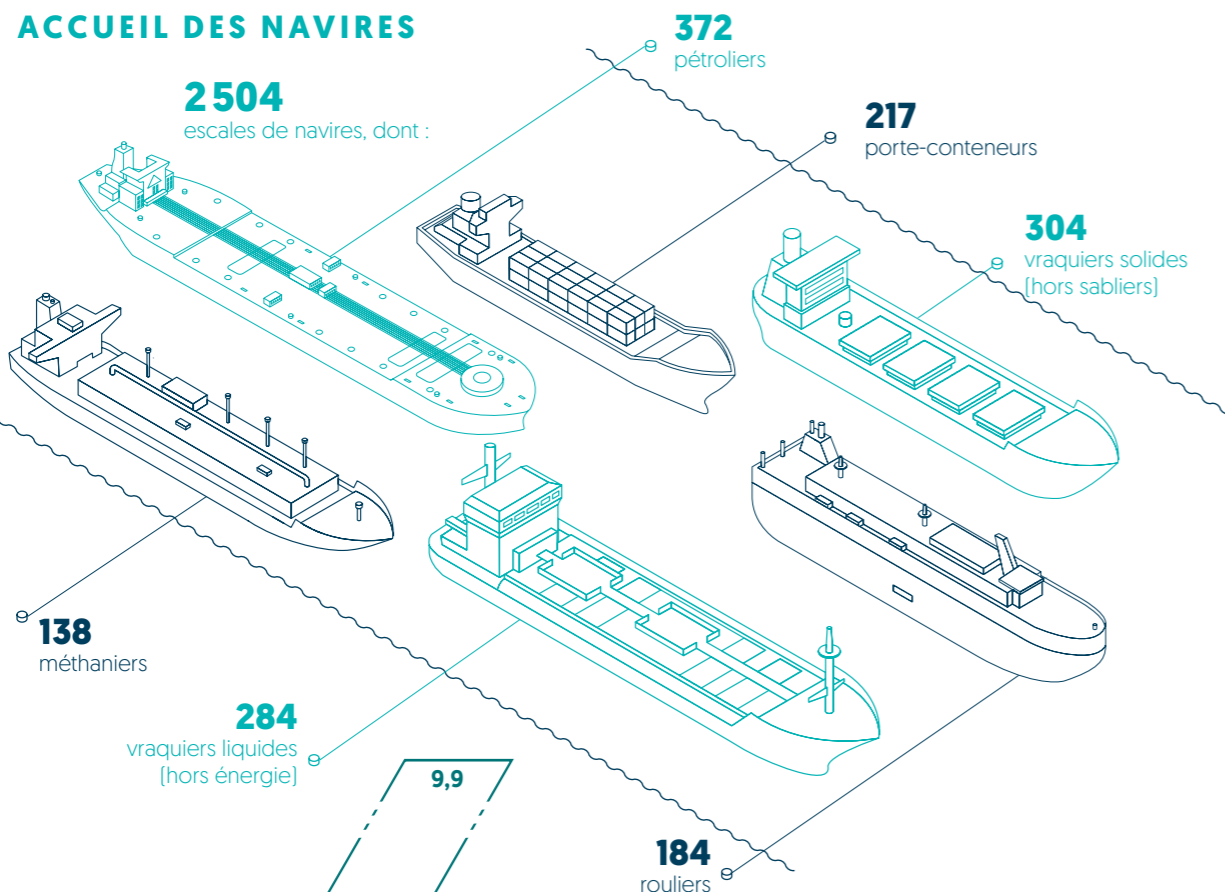
Les vrac liés à la construction ont connu une légère hausse. Le sable de mer s'est stabilisé à 1,3 Mt, le ciment et le clinker ont progressé de 12 % pour atteindre 358 000 tonnes, portés par la bonne activité du secteur du BTP.

Construction du premier Parc éolien en mer de France



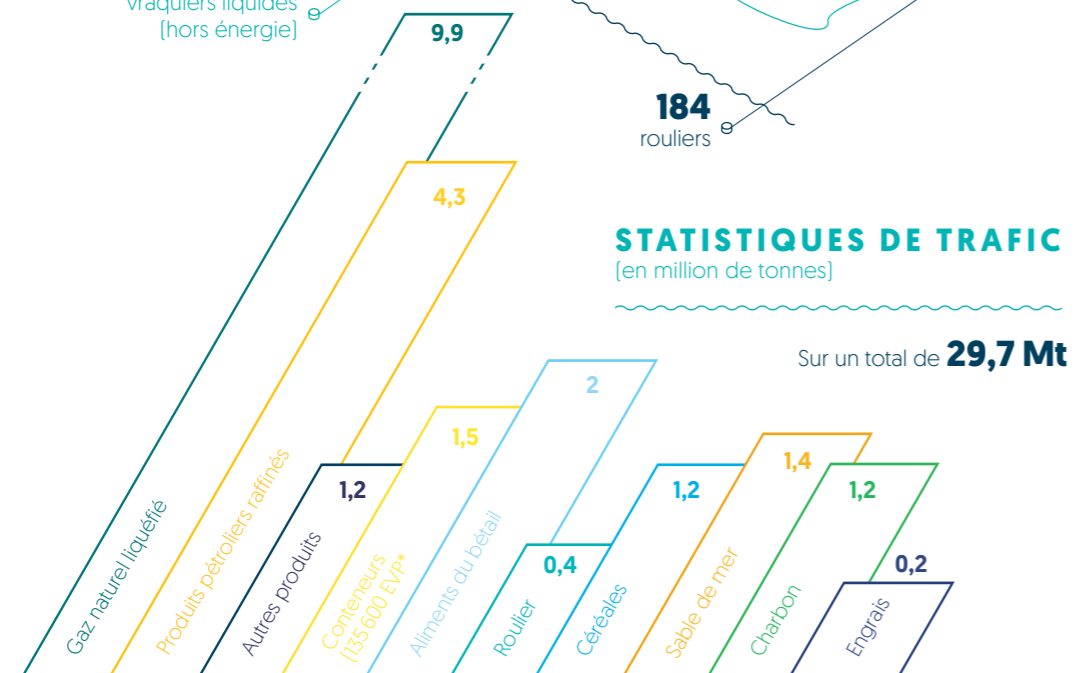
REPÈRES DE PERFORMANCE

ACCUEIL DES NAVIRES



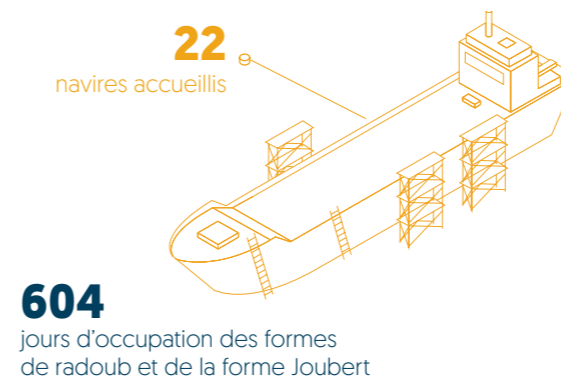
STATISTIQUES DE TRAFIC

(en million de tonnes)

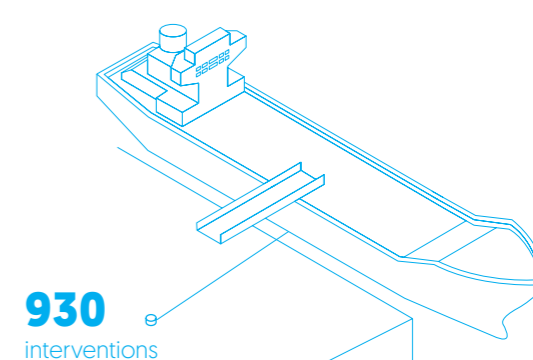


*Equivalent Vingt Pieds

RÉPARATION NAVALE



PRESTATIONS DE SERVICES AUX NAVIRES



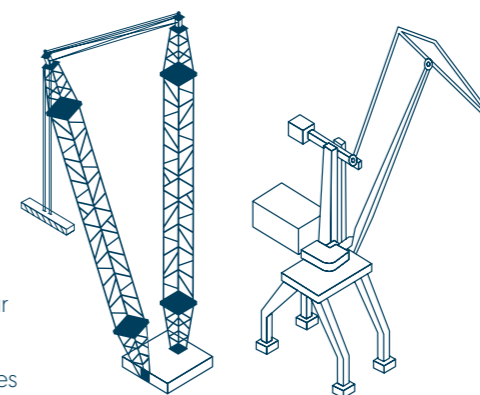
EXPLOITATION

À Saint-Nazaire

97 719 tonnes de marchandises traitées pour

64 escales de navires

64 autres opérations diverses



Sur les sites amont, par la filiale Nantes Port Terminal (hors terminal céréalier de Roche-Maurice)

301 937 tonnes de marchandises traitées pour

65 escales de navires

25 autres opérations diverses

MAINTENANCE

(en heures réalisées selon la typologie des clients)

85 235 heures pour Nantes Saint-Nazaire Port, soit environ 63 %

45 766 heures pour des clients externes (dont les opérateurs de terminaux), soit environ 34 %

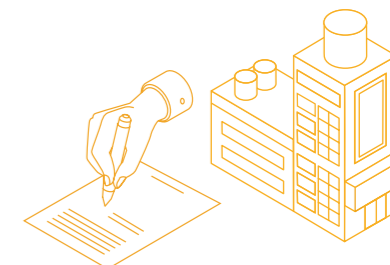
3 763 heures pour Nantes Port Terminal (filiale de Nantes Saint-Nazaire Port), soit environ 3 %



DOMAINE

508 clients

plus de 800 contrats



REPÈRES ÉCONOMIQUES ET FINANCIERS

Face aux enjeux climatiques et énergétiques majeurs, Nantes Saint-Nazaire Port agit pour accélérer les nécessaires transitions écologique et énergétique. Il s'est donné dix ans pour faire évoluer son modèle économique, en grande partie basé sur les trafics maritimes issus des énergies fossiles. L'année 2022 reflète cette ambition avec des concrétisations et des projets amorcés. Les investissements ont accompagné la mise en œuvre de ces actions. Les relais de croissance identifiés et présentés dans le projet stratégique 2021-2026, dont la valorisation foncière et immobilière et le soutien au déploiement des énergies nouvelles, notamment la filière de l'éolien flottant, ont été activés.

Après une année 2021 affectée par l'arrêt momentané de la raffinerie TotalEnergies de Donges, 2022 se présentait comme une année de reprise. L'évolution du contexte géopolitique et économique caractérisé par la guerre en Ukraine depuis février 2022, avec notamment une flambée des prix de l'énergie, une inflation de près de 6 %, un rebond des tensions d'approvisionnement et une diminution de la visibilité des marchés, a nécessité l'agilité de Nantes Saint-Nazaire Port et de la place portuaire pour mener des actions visant à en réduire les impacts.

Nantes Saint-Nazaire Port a généré en 2022 des revenus de 118,6 M€, un excédent brut d'exploitation de 25,6 M€ et une capacité d'autofinancement de 23,4 M€. L'année 2022 s'est soldée ainsi par un résultat net de 2,1 M€ dans les comptes sociaux du Grand Port Maritime.

REVENUS

En millions d'euros	2022	2021
Droits de port	39,5	27,4
Produits domaniaux	29,7	26,6
Autres sources de chiffre d'affaires	24,7	19,8
Participation de l'Etat	17,4	18,8
Autres sources de revenus	7,2	8,0
Revenus	118,6	100,6

COMPTE DE RÉSULTAT

En millions d'euros	2022	2021
Excédent Brut d'Exploitation	25,6	16,9
Résultat d'Exploitation	2,4	-2,3
Résultat financier	-0,3	-3,1
Résultat net	2,1	-5,4



Le chargement de pales d'éoliennes.

Nantes Saint-Nazaire Port a établi des comptes consolidés 2022 intégrant sa filiale Nantes Port Terminal, qui exploitait les sites amont de Cheviré. Depuis le 1^{er} janvier 2023, ces sites sont exploités en régie par Nantes Saint-Nazaire Port.

Nantes Saint-Nazaire Port a réalisé 29,3 M€ d'investissements en 2022 en cohérence avec les trois relais de croissance identifiés dans son projet stratégique 2021-2026 : développement du port de commerce et des activités existantes, développement des énergies renouvelables et valorisation du domaine.

2022 a constitué la 2^e année de mise en œuvre de la programmation pluriannuelle des investissements 2021-2030, levier essentiel d'accélération de la transition écologique et énergétique, qui accompagne le changement de modèle économique de Nantes Saint-Nazaire Port.

Les opérations réalisées en 2022 ont notamment concerné l'augmentation des capacités d'accueil du poste à liquides de Montoir de Bretagne, le développement de plateformes *plug & play* et la construction d'entrepôts métallo-textiles sur le pôle industriel de Montoir de Bretagne, la régénération des voies ferrées portuaires pour le développement du fret ferroviaire et de l'intermodalité, les études relatives au développement d'une infrastructure pour l'éolien flottant à Saint-Nazaire, l'électrification contribuant à la performance énergétique des activités portuaires et la régénération d'ouvrages de Saint-Nazaire.

Le programme d'investissements a été cofinancé à hauteur de 36 % par l'État, les collectivités locales et l'Europe.

LE FINANCEMENT DU PROGRAMME D'INVESTISSEMENTS SE RÉPARTIT COMME SUIT :



État : **4,1 M€**

Région des Pays de la Loire : **3,6 M€**

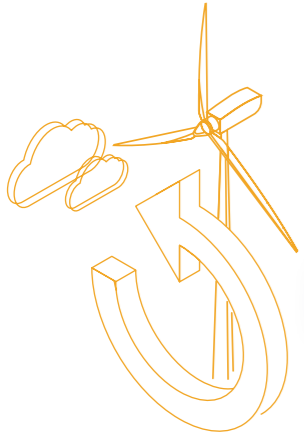
Département de Loire-Atlantique : **1,8 M€**

Saint-Nazaire Agglomération : **0,5 M€**

Union européenne : **0,5 M€**

Nantes Métropole : **0,1 M€**

Nantes Saint-Nazaire Port : **18,7 M€**



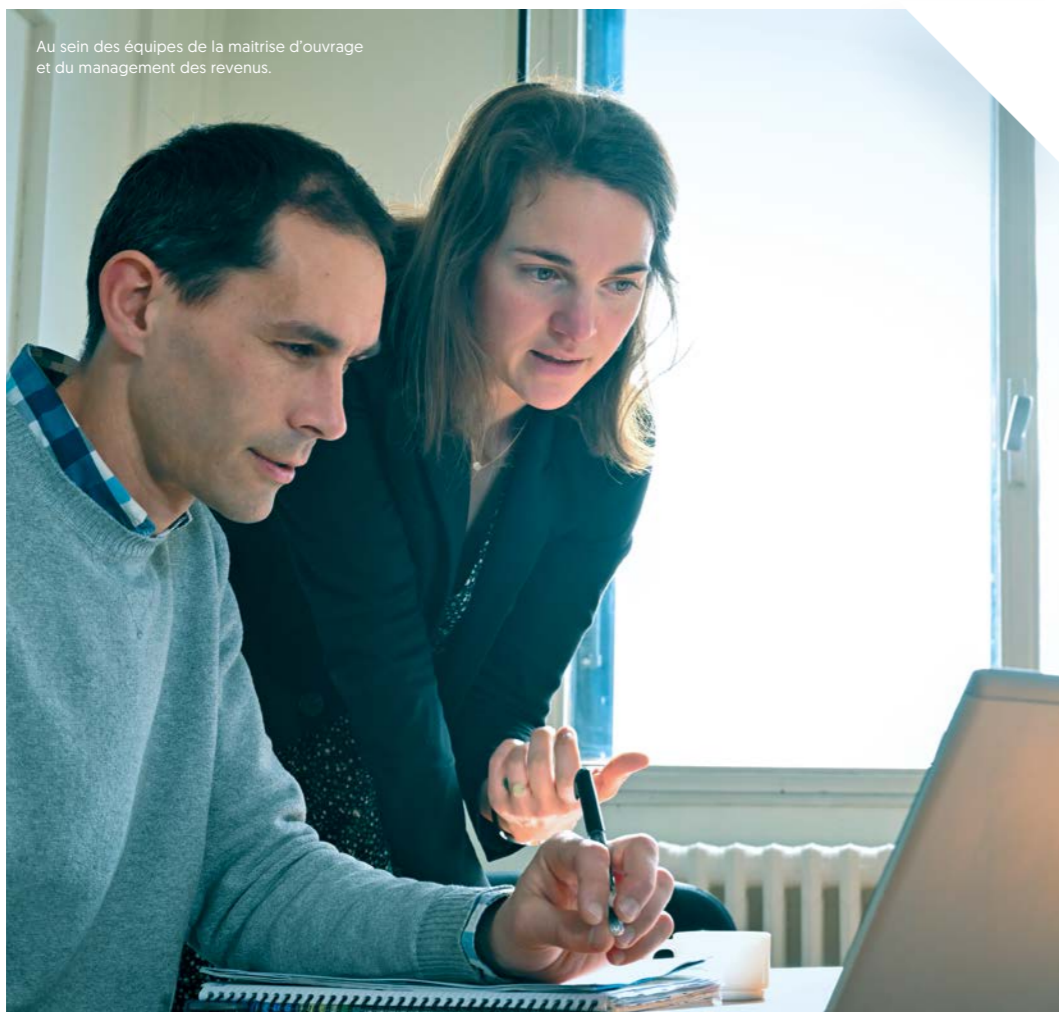
▼ RAPPORT RSE

2022



DIALOGUER AVEC LES PARTIES INTÉRESSÉES

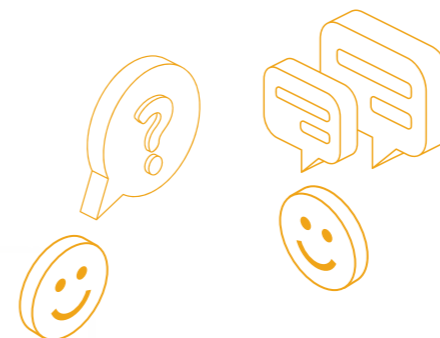
Nantes Saint-Nazaire Port évolue dans un écosystème complexe. Au-delà des instances de gouvernance qui intègrent une large représentation des parties intéressées, il maintient et nourrit un important dialogue avec les acteurs industriels, logistiques et portuaires, la société civile, les partenaires sociaux ou institutionnels.



1 - Le dialogue social

Nantes Saint-Nazaire Port accorde une place importante au dialogue social pour relever les défis liés aux évolutions économiques, environnementales ou sociétales, tout en préservant les grands équilibres.

Les représentants du personnel sont informés, au travers des instances mises en place, des enjeux, des projets et des évolutions de Nantes Saint-Nazaire Port. Des réunions sont organisées régulièrement avec le Comité Social et Économique (CSE), les deux Commissions Santé Sécurité et Conditions de Travail (CSSCT), l'une pour le personnel terrestre et la seconde pour les marins, et les représentants de proximité. Les projets économiques, l'organisation du travail, les effectifs, le plan de développement des compétences, les investissements sont notamment discutés au sein de ces instances.



Les évolutions économiques et sociales nourrissent également la négociation avec les représentants syndicaux de l'entreprise. De nombreux thèmes sont discutés et font l'objet d'accords collectifs : salaires, organisation du travail, télétravail, dispositifs d'accompagnement des fins de carrière, etc.

À la suite d'une expertise sur les risques psychosociaux (RPS) conduite par le cabinet Sécafi en 2020 et en 2022 à la demande du CSE, un programme d'actions a été mis en œuvre et suivi au sein des directions et services de Nantes Saint-Nazaire Port, en lien avec les services de médecine du travail, ainsi que l'infirmière et l'assistant social de l'établissement. Ce sujet fait l'objet d'un suivi en CSSCT et au sein d'un comité RPS.

De manière plus générale, le service qualité sécurité et la mission santé au travail accompagnent les salariés de Nantes Saint-Nazaire Port dans la prévention des risques liés à leurs activités. Les actions engagées depuis plusieurs années, en termes de formation du personnel, de sensibilisation aux risques, de sélection d'équipements de protection individuelle, permettent progressivement d'instaurer une culture sécurité partagée. L'enjeu est important : 25 accidents du travail avec arrêt ont été constatés en 2022, contre 14 en 2021 et 11 en 2020, revenant ainsi aux niveaux précédant ceux de la pandémie de Covid 19. Un programme d'actions, associant les membres des instances représentatives du personnel et les salariés, vise à réduire cette accidentologie.

2 - Les acteurs économiques et institutionnels

En tant qu'outil industriel de développement économique et aménageur, Nantes Saint-Nazaire Port entretient des relations étroites avec les acteurs du territoire. Des actions partenariales, associant les collectivités territoriales, les services de l'État, les entreprises et industries, les chambres consulaires, sont régulièrement menées en faveur des filières économiques du Grand Ouest.

En 2022, la dynamique d'un collectif portuaire du Grand Ouest a été relancée pour aller capter de nouveaux marchés. Plusieurs salons incontournables du secteur du transport de la logistique ou des énergies nouvelles ont ainsi été conduits collectivement.

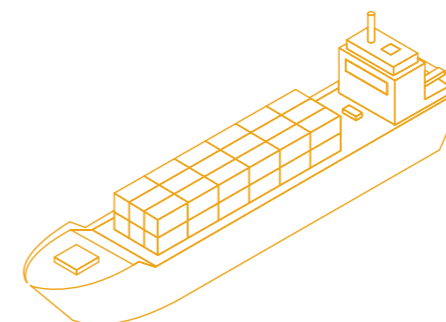
Du 5 au 8 avril s'est tenue la Semaine de l'Innovation du Transport et de la Logistique (SITL) à Paris. Ce salon annuel, créé en 1983, est le rendez-vous des marchés du transport et de la logistique. L'édition 2022 a réuni sur un stand commun Nantes Saint-Nazaire Port et la Compagnie Ligérienne de Transport, Sea-Invest France, SNM, Somaloir et l'Union Maritime Nantes Ports. Durant quatre jours, les professionnels ont pu échanger avec les équipes de Nantes Saint-Nazaire Port ainsi que les responsables des entreprises portuaires ligériennes pour connaître les offres et les projets, notamment en matière de logistique, d'entreposage, de grands projets industriels et de solutions maritimes.

Du 17 au 19 mai, le complexe Ahoy de Rotterdam (Pays-Bas) a accueilli le salon Breakbulk Europe, un événement international de référence pour aller à la rencontre des professionnels des trafics de vrac secs et du *project cargo*. Nantes Saint-Nazaire Port et Sea-Invest, Somaloir et Terminal du Grand Ouest étaient présents sur un stand commun afin de faire découvrir le savoir-faire ligérien concernant le conventionnel et les colis lourds dans les filières aéronautique, nautisme, bois et autres secteurs industriels.

Après quatre ans d'absence, l'incontournable carrefour international dédié à la filière bois était de retour au Parc des Expositions de la Beaujoire, à Nantes, durant les trois premiers jours de juin. Une édition attendue avec une forte fréquentation. Le bilan dressé par Fibois Pays de la Loire, organisatrice de ce rendez-vous unique en Europe, a fait état de 607 exposants, professionnels du bois, venus de 40 pays et de 14 000 visiteurs, soit 20 % de plus que la dernière édition de 2018. Nantes Saint-Nazaire Port, co-fondateur de ce salon, a accueilli de nombreux contacts sur son stand partagé avec les équipes du groupe Fauveder le 1^{er} juin et celles de Bolloré Logistics le lendemain.

Organisé par Bluesign, Seanergy, forum international dédié aux énergies de la mer, s'est tenu au Havre, du 15 au 17 juin. L'événement présente et fédère les filières de l'éolien en mer posé et flottant, de l'énergie marémotrice, du photovoltaïque flottant, ainsi que les filières connexes telles le stockage d'énergie, le digital, les transports maritimes décarbonés (alimentés par le vent ou par l'hydrogène), les drones ou encore les matériaux éco-conçus. Seanergy a réuni plus de 3 500 participants internationaux (politiques, énergéticiens et industriels, experts technologiques, investisseurs et sous-traitants) dans un espace regroupant plus de 250 exposants du monde entier. Les 15 et 16 juin, sur leur stand, les équipes de Nantes Saint-Nazaire Port ont présenté l'expérience issue de l'installation du premier parc éolien en mer de France, le projet Eole, en anticipation des besoins industriels liés aux futurs parcs flottants, les solutions et le savoir-faire en matière de logistique portuaire adaptée aux colis lourds industriels.

Du 28 au 30 juin s'est tenu à Marseille le salon Euro-méditerranéen des industries de la mer et de la croissance bleue. Cet événement rassemble, tous les deux ans, les professionnels des secteurs de la construction navale, des ports, du transport maritime et de la mer. Les équipes de Nantes Saint-Nazaire Port ont présenté les offres pour la réparation et la construction navales et les projets industriels, sur le stand partagé avec Néopolia, la Région des Pays de la Loire et les entreprises ATS, Soliso, Almet, Serviloire, Ship ST, Proconnect, Mapac, Kent, Axima, Merré, CT-Arco & CNI.



Nantes Saint-Nazaire Port a participé à l'International Week, événement organisé par la Chambre de Commerce et d'Industrie des Pays de la Loire à Angers, le 27 septembre, et à Nantes le surlendemain. Objectif : accompagner les entreprises des Pays de la Loire dans leur développement à l'international.

Lors du salon Antwerp XL, du 4 au 6 octobre, les équipes de Nantes Saint-Nazaire Port et de Somaloir sont allées à la rencontre des principaux armateurs rouliers, conventionnels, mais aussi des transitaires spécialisés dans les projets. Les atouts de la place portuaire ligérienne ont été mis en avant : absence de congestion portuaire, disponibilité de surfaces de stockage, investissements récents dans les infrastructures ferroviaires.



Lors de l'Hackathon Smart Port Saison 2.

La nouvelle identité du collectif portuaire du Grand Ouest, **Oportunity**, a été dévoilée lors d'une soirée de lancement, le jeudi 13 octobre, devant plus de 120 acteurs de la place portuaire de Nantes Saint-Nazaire. Initiée en 2018, la démarche de promotion portuaire de Nantes Saint-Nazaire s'est donnée un nouveau souffle. Pour se développer, le port de Nantes Saint-Nazaire doit jouer en équipe, être agile, rendre visible son offre de services portuaires et logistiques. Le collectif est composé de l'Union Maritime Nantes Ports (UMNP), de la Chambre de Commerce et d'Industrie de Nantes Saint-Nazaire, de la Région des Pays de la Loire, de Saint-Nazaire Agglomération, de Nantes Métropole, du Département de Loire-Atlantique et de Nantes Saint-Nazaire Port. Un programme d'actions, qui fédère l'ensemble des expertises de la place portuaire, a été initié. La première étape du Roadshow **Oportunity**, dont l'intention est d'aller collectivement à la rencontre des chargeurs du Grand Ouest, s'est déroulée le 13 décembre à Angers. 100 représentants d'entreprises du Maine et Loire souhaitant développer ou lancer leur activité à l'international, ont répondu présents à l'invitation du collectif, portant sur la thématique des solutions d'internationalisation durables et responsables des entreprises.

Pour promouvoir l'offre à l'international, les membres d'**Oportunity** participent également à des missions à l'étranger. Un premier déplacement a été effectué en Scandinavie, en novembre, à l'initiative de la Région des Pays de la Loire. La délégation a visité les ports de Gävle et Stockholm en Suède, Oslo en Norvège et Esbjerg et Copenhague au Danemark. Les participants sont également allés à la rencontre des industriels scandinaves afin d'échanger sur les thématiques de la décarbonation des ports, de l'éolien, principalement en mer, de l'électrification des quais et des moyens de manutention, de la capture du CO₂ ou encore des e-carburants, autant de thématiques en résonance avec l'engagement des acteurs portuaires et territoriaux de Nantes Saint-Nazaire en faveur de la transition énergétique.



À l'occasion de la soirée de lancement du collectif portuaire du Grand Ouest, **Oportunity**.

Le second Hackathon Smart Port organisé par Nantes Saint-Nazaire Port s'est déroulé les 22, 23 et 24 novembre 2022 à la Halle 6 Ouest de Nantes. Le défi a été relevé par plus de 100 participants sur les 5 challenges proposés : valoriser l'offre immobilière et foncière de Nantes Saint-Nazaire Port au sein d'un territoire dynamique, comprendre la dynamique de la transition énergétique portée par Nantes Saint-Nazaire Port et ses partenaires, mettre le numérique au service de l'économie circulaire de la place portuaire, orchestrer et optimiser les transports et flux logistiques sur la zone portuaire, créer la communauté numérique des salariés de Nantes Saint-Nazaire Port. Chaque projet va se poursuivre pour aboutir à des solutions numériques. Une nouvelle saison de développement s'est ainsi ouverte dès le début d'année 2023 avec la mise en place des ateliers de travail post Hackathon. Au-delà des solutions proposées qui seront approfondies et développées, l'Hackathon Smart Port a démontré une nouvelle fois que, par cette intelligence collective de publics différents, impliqués et

enthousiastes, Nantes Saint-Nazaire Port obtient de véritables solutions concrètes qui vont contribuer à son innovation et à son attractivité sur des thématiques à fort enjeu. Cet événement s'inscrit désormais dans le paysage du territoire de l'estuaire de la Loire comme un rendez-vous fédérateur et porteur de sens.

Enfin, Nantes Saint-Nazaire Port contribue aux travaux du Pôle Mer Bretagne Atlantique. Il met à disposition une personne à temps partiel pour renforcer l'équipe d'animation du domaine d'action stratégique « Ports, infrastructures et transports maritimes ». Le Pôle Mer Bretagne Atlantique a organisé plusieurs événements en 2022, notamment, un atelier Hydrogène à l'Hôtel de Région des Pays de Loire le 8 décembre et un Blue Event majeur, le 19 mai, sur la sécurité portuaire en partenariat avec Nantes Saint-Nazaire Port et les opérateurs de terminaux, dans les locaux d'Idéa, à Montoir de Bretagne. Il a contribué également aux Assises du Port du Futur, organisées par le Cerema, les 4 et 5 octobre à Lorient.

3 - Les associations environnementales et la communauté scientifique

Depuis plusieurs années, un dialogue régulier est entretenu avec les associations environnementales, tout particulièrement Bretagne Vivante, France Nature Environnement, la Ligue de Protection des Oiseaux et Estuaires Loire et Vilaine. Ces temps d'échanges permettent de partager les différentes problématiques du territoire estuarien et d'expliquer les démarches envisagées. Bretagne Vivante, France Nature Environnement et la Ligue de Protection des Oiseaux siègent au Conseil de Développement de Nantes Saint-Nazaire Port.

Membre du Conseil maritime de la façade Nord Atlantique-Manche Ouest, Nantes Saint-Nazaire Port contribue à la définition des objectifs et du plan d'action associés à la stratégie maritime de façade (SMF) adoptée en septembre 2019. Au service d'une politique maritime intégrée, la SMF est la déclinaison de la stratégie nationale pour la mer et le littoral et de deux directives européennes visant la reconquête du bon état écologique du milieu marin et la planification des usages et activités en mer. Co-construit avec les élus et les acteurs socio-économiques des régions Bretagne et Pays de la Loire, réunis au sein du Conseil Maritime de Façade, le plan d'action de la SMF a été adopté le 6 mai 2022. Il prévoit 114 actions pour promouvoir la croissance bleue, la transition écologique des activités maritimes et veiller à la protection du milieu marin. Lors de sa 20^e séance plénière, qui s'est tenue le 11 juillet au siège de Nantes Saint-Nazaire Port, le Conseil maritime de la façade Nord Atlantique-Manche Ouest a notamment abordé la stratégie nationale

des aires protégées et le projet de création d'un conseil scientifique de façade maritime. Arrivant en fin de mandat le 7 novembre, la composition et la désignation des membres du CMF ont fait l'objet de nouveaux arrêtés interpréfectoraux signés le 15 décembre 2022.

Nantes Saint-Nazaire Port siège également au bureau de la Commission locale de l'eau (CLE) du Schéma d'Aménagement et de Gestion des Eaux (SAGE) de l'estuaire de la Loire. La CLE réunit tous les intervenants concernés par les problématiques de l'eau : élus, usagers (agriculteurs, industriels, associations environnementales, consommateurs...) et services de l'État. Elle valide les différentes étapes du processus d'élaboration du SAGE et suit la mise en œuvre, au travers d'avis pour le Préfet de Région, des dossiers d'autorisation au titre de la loi sur l'eau. Le bureau de la CLE a tenu 13 rencontres au cours de l'année 2022.



Sur l'estuaire de la Loire.

4 - En relation avec les citoyens et le grand public

Nantes Saint-Nazaire Port poursuit sa démarche pour être mieux connu du grand public et notamment des citoyens de l'estuaire de la Loire. Il développe sa présence sur les supports numériques et ouvre régulièrement ses portes et les coulisses de ses activités à différents publics.

Depuis 2021, Nantes Saint-Nazaire Port propose au public de découvrir de façon ludique le premier port de la façade atlantique. Développée par la société nantaise Baludik, l'application « Du côté du port » offrait déjà deux parcours de visite à Saint-Nazaire et à Nantes. Il s'est étoffé en avril 2022 d'un troisième parcours de découverte le long de l'estuaire de la Loire, intitulé « L'estuaire à vol d'oiseau », disponible sur l'application Baludik.

L'utilisateur est guidé par Plum', un phragmite aquatique, oiseau migrateur emblématique de l'estuaire. Il parcourt la Loire et invite l'utilisateur, sous forme de jeu de piste numérique, à découvrir de nombreux endroits tels que l'observatoire des géants industriels à Corsept, le canal de la Martinière, le site de Port Lavigne à Bouguenais et des lieux surprenants et méconnus du grand public comme la cale des Carris, sur la commune du Pellerin. Une nouvelle fonctionnalité, co-créée par Nantes Saint-Nazaire Port et par les développeurs de Baludik, a été intégrée à ce nouveau parcours. Basée sur la réalité augmentée, elle invite à scanner les navires à quai ou en navigation sur la Loire pour obtenir leurs caractéristiques [dimensions, provenance et destination].



Dans le cadre du pacte éducatif régional, la rencontre des élèves avec les équipes de l'atelier de maintenance de Montoir de Bretagne.

Après LinkedIn, Facebook et Twitter, Nantes Saint-Nazaire Port a investi Instagram en mai. Ce réseau social, qui fait la part belle aux photographies esthétiques, permet de mettre en lumière les métiers et la vie portuaire sous un nouvel angle. Nantes Saint-Nazaire Port compte plus de 13 600 abonnés pour l'ensemble de ses comptes sociaux.

Les 27 et 28 octobre, dans le cadre de la 7^e édition des Journées Régionales de la Visite d'Entreprise en Pays de la Loire, Nantes Saint-Nazaire Port a donné l'opportunité à des visiteurs de rencontrer les professionnels portuaires dans des lieux habituellement fermés au public. Ils ont pu découvrir la capitainerie, le poste de commandement centralisé des écluses de Saint-Nazaire ou encore le simulateur de navigation des Pilotes de la Loire. Nantes Saint-Nazaire Port, engagé dans cet événement depuis son origine, a permis à plus de 500 personnes de bénéficier de ces rencontres et de découvrir ainsi les coulisses de l'univers portuaire.

Nantes Saint-Nazaire Port s'est inscrit, pour la quatrième année consécutive, dans le programme Pacte Educatif Régional des Pays de la Loire, qui soutient la réussite et l'insertion professionnelle des jeunes lycéens et apprentis. Dans ce cadre, plus de soixante lycéens professionnels en logistique, maintenance nautique et chaudronnerie industrielle ont pu découvrir la richesse du complexe industriel portuaire en échangeant avec ceux qui y travaillent. Ces visites sont organisées en partenariat avec Saint-Nazaire Renversante, l'association Visitez nos Entreprises en Pays de la Loire et la Chambre de Commerce et d'Industrie des Pays de la Loire.

Du 21 août au 8 septembre, Nantes Saint-Nazaire Port était partenaire de la 53^e édition de la Solitaire du Figaro. Présents au cœur du village, au départ et à l'arrivée, les salariés de Nantes Saint-Nazaire Port ont pu échanger avec le public autour des activités du port.



La présentation du parcours nantais « Du côté du port » sur l'application Baludik.

AGIR POUR L'EMPLOI ET L'ÉGALITÉ PROFESSIONNELLE

L'activité du port de Nantes Saint-Nazaire génère 28 500 emplois¹ dans le Grand Ouest.

Parmi les emplois directs, on compte les salariés de Nantes Saint-Nazaire Port et ceux des nombreuses structures intervenant dans l'accueil des navires et le traitement des marchandises (manutention, entreposage, négoce, pilotage, remorquage, lamanage, courtage...), soit au total plus de 9 000 professionnels maritimes et portuaires. D'autres emplois indirects sont issus de cette activité. C'est le cas dans les secteurs de l'aéronautique, de l'automobile, de l'énergie, de l'agroalimentaire ou du transport. Ces emplois

directs et indirects ont eux-mêmes un impact sur les communes présentes sur le domaine portuaire et sur celles où résident ces salariés, impliquant le maintien ou la création d'emplois induits.

Au 31 décembre 2022, Nantes Saint-Nazaire Port employait 604 personnes en contrat à durée indéterminée, comprenant 20 % de femmes et 80 % d'hommes. 58 nouveaux collaborateurs ont rejoint les effectifs de Nantes Saint-Nazaire Port au cours de l'année. La mobilité interne est favorisée, près de 35 % des postes ouverts, marins et terrestres confondus, ont été pourvus dans ce cadre.

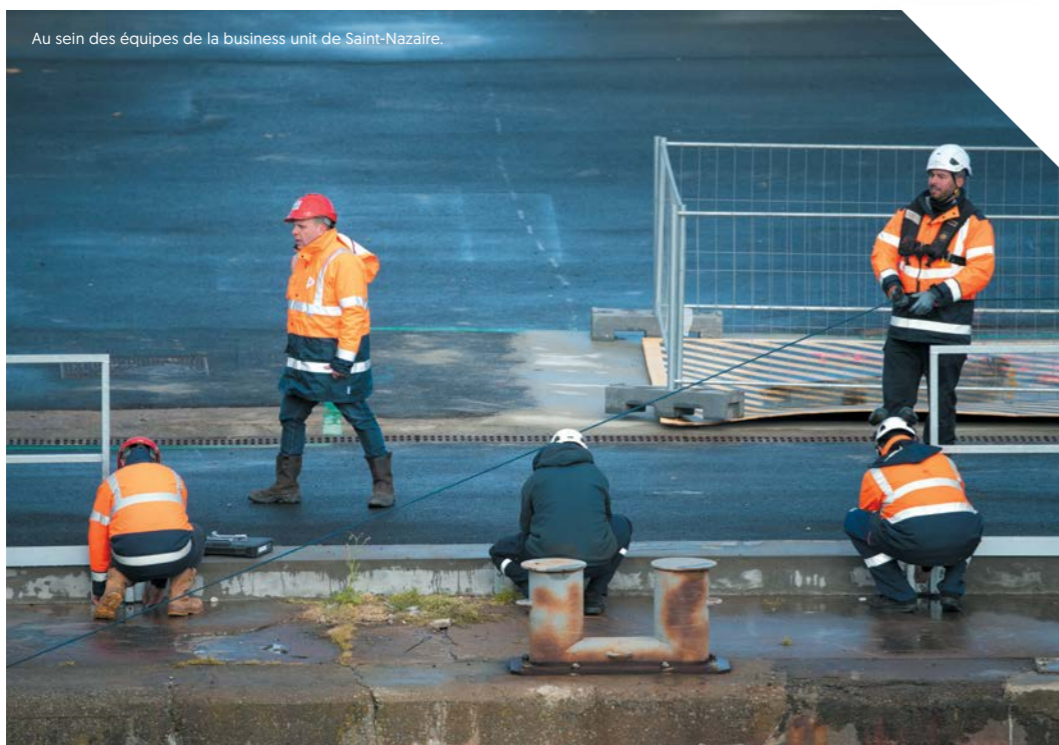
80 métiers sont recensés, qui permettent à Nantes Saint-Nazaire Port d'assurer l'ensemble de ses missions. Le plan de développement des compétences, déployé chaque année, accompagne les salariés dans l'adaptation de leurs compétences aux évolutions réglementaires, techniques, digitales de ces différents métiers et soutient la mobilité interne professionnelle. L'émergence de nouveaux métiers, en lien avec le projet stratégique, est également prise en compte. En 2022, Nantes Saint-Nazaire Port a consacré 3,9 % de la masse salariale à la formation et 66 % des salariés ont suivi au moins une formation. Particulièrement impliqué dans la transition du modèle économique de Nantes Saint-Nazaire Port, le management a pu bénéficier d'un programme de formation managériale sur six mois, lancé en fin d'année 2022.

Engagé depuis plusieurs années dans l'accueil d'alternants et de stagiaires, Nantes Saint-Nazaire Port a choisi depuis deux ans de renforcer ce soutien. Ainsi, chaque année, des alternants et des stagiaires rejoignent Nantes Saint-Nazaire Port pour se former aux métiers, notamment, de la mécanique, de la chaudronnerie, du génie industriel, des relations humaines, de la communication, de la qualité, ou encore de la sécurité et de l'environnement. En 2022, 20 alternants et 70 stagiaires ont été accueillis.

Dès 1998, l'établissement public s'est engagé pour l'insertion ou la réinsertion professionnelle et sociale d'un public éloigné de l'emploi en créant un pôle dédié. Recrutée sous contrats aidés, l'équipe du pôle insertion compte, en fonction des périodes de l'année, de

4 à 6 agents. Chacun bénéficie d'un contrat de 12 mois, éventuellement renouvelable, afin de développer de nouvelles compétences permettant de réintégrer plus aisément le monde du travail. Les activités auxquelles l'équipe est affectée sont choisies en fonction de leur apport pédagogique. Les différentes situations de travail rencontrées permettent à chacun de développer des compétences utiles et transposables dans d'autres entreprises. Environ 7 agents sur 10 retrouvent un emploi ou s'engagent dans une formation qualifiante après leur expérience au sein de Nantes Saint-Nazaire Port.

Nantes Saint-Nazaire Port a initié, il y a 8 ans, une démarche en faveur de l'insertion professionnelle et du maintien en emploi des travailleurs en situation de handicap. Il s'est engagé à promouvoir l'intégration de tous les profils sans discrimination (adaptation des procédures de recrutement et d'insertion aux travailleurs en situation de handicap), à pérenniser les parcours professionnels (repérage, mise en place et suivi des situations de maintien en emploi et de reclassement), à développer des partenariats avec les acteurs locaux pour professionnaliser les pratiques (recrutement, maintien en emploi et sous-traitance avec le secteur protégé). En 2022, le taux d'emploi de personnes reconnues handicapées est de 5,4 % de l'effectif global [2,5 % en 2015].



Au sein des équipes de la business unit de Saint-Nazaire.

1/ INSEE - Etude réalisée en 2022 à partir de données de 2018

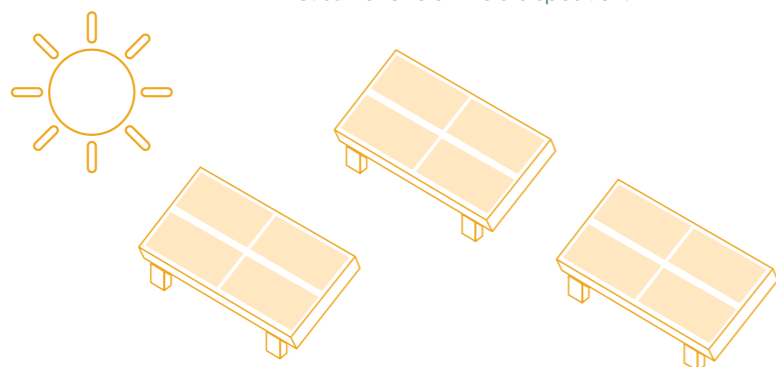
AGIR EN FAVEUR DE LA TRANSITION ÉNERGÉTIQUE

L'engagement de Nantes Saint-Nazaire Port en faveur de la transition énergétique passe bien évidemment par sa participation active au développement de la filière des énergies marines renouvelables. La nécessaire accélération de cette transition encourage également l'expérimentation et l'accueil de nouvelles solutions énergétiques sur le domaine de Nantes Saint-Nazaire Port.

Initié par la Ville-État de Hambourg dans le cadre du programme Interreg Europe, le projet *Smooth Ports* vise à identifier des solutions pour réduire les émissions de CO₂ liées au trafic routier dans les ports. Lancé en 2019, il fédère six partenaires européens, dont Nantes Saint-Nazaire Port. Le Projet *Smooth Ports* a présenté ses résultats lors d'un séminaire final à Bruxelles les 13 et 14 septembre 2022, devant une quarantaine de participants. Les enjeux d'un développement portuaire soutenable se traduisent notamment en termes de réduction des émissions des navires au port, de gestion intelligente des trafics routiers ou de digitalisation.

Une 1^{ère} centrale photovoltaïque
14 000 panneaux solaires

7,6 MW



Jusqu'alors inoccupés, 22 ha de foncier contraints par le plan de prévention des risques technologiques (PPRT) de Montoir de Bretagne ont désormais vocation à accueillir deux centrales photovoltaïques. L'installation de la première, située à l'Est et au Nord du terminal méthanier de Montoir de Bretagne, s'est achevée fin 2022, après onze mois de travaux. Avec ses 14 000 panneaux solaires au sol disposés sur une surface de 9 ha, cette centrale exploitée par Engie Green, mise en service en janvier 2023, permettra la production de 7,6 MW d'électricité, soit une consommation équivalente à 4 200 personnes.

À l'issue d'un appel à manifestation d'intérêt lancé au printemps dernier, Nantes Saint-Nazaire Port a conclu en juillet un accord avec la société Amarenco pour l'installation d'une seconde ferme photovoltaïque au sol, de 13,9 ha, à l'ouest du terminal méthanier de Montoir de Bretagne. La production attendue est d'environ 13 MW d'électricité soit l'équivalent de la consommation annuelle d'électricité de 2 860 foyers français. La mise en service de l'installation est prévue fin 2025. Amarenco étudiera également l'opportunité de développer des unités de stockage sous forme de batteries, à proximité de la future centrale solaire et sur le foncier mis à disposition.

Au même titre que les éoliennes en mer, l'hydrogène, qui bénéficie d'une forte dynamique soutenue par la Stratégie nationale pour le développement de l'hydrogène décarboné en France, sera amené à prendre une place de plus en plus importante dans le mix énergétique français et européen. Conscient du potentiel de cette nouvelle énergie, Nantes Saint-Nazaire Port étudie les scénarios de déploiement de la filière hydrogène dans son écosystème. Dans cette perspective, il a lancé un appel à manifestation d'intérêt, fin novembre, avec la mise à disposition d'un espace foncier pour un projet de production et de distribution d'hydrogène sur le domaine portuaire. Une surface de 12 ha, localisée au nord du terminal multivrac de Montoir de Bretagne, pourrait ainsi accueillir un projet d'implantation d'une activité de production industrielle et de distribution d'hydrogène renouvelable ou bas carbone et d'e-carburants dérivés. Une présélection des candidats est attendue en 2023.

En novembre, Nantes Saint-Nazaire Port a conclu un accord de partenariat avec Lhyfe, l'un des pionniers mondiaux de la production d'hydrogène vert et renouvelable, afin de comprendre et d'évaluer les conditions de mise en œuvre d'une chaîne logistique associée à la production d'hydrogène offshore. L'entreprise Lhyfe a par ailleurs inauguré fin septembre, dans les bassins de Saint-Nazaire, son projet Sealhyfe, premier prototype mondial de production d'hydrogène renouvelable en mer, d'une puissance de 1 MW, et qui sera connecté à une éolienne flottante.



Sur le parc photovoltaïque d'Engie Green à Montoir de Bretagne.

Avec ses partenaires industriels et territoriaux, Nantes Saint-Nazaire Port s'inscrit aujourd'hui dans une trajectoire de développement d'une Zone Industrielle Bas Carbone (ZIBaC). L'Association des Industriels de Loire Estuaire (AILE), Saint-Nazaire Agglomération, la Communauté de Commune Estuaire et Sillon et Nantes Saint-Nazaire Port ont déposé, le 15 novembre, un dossier de candidature à l'appel à projet ZIBaC lancé par l'Agence De l'Environnement et de la Maîtrise de l'Energie (Ademe). Il s'agit pour l'État, à travers cet appel à projet, d'accompagner les territoires industriels dans leur transformation écologique et énergétique afin de gagner en compétitivité et en attractivité pour soutenir la reprise de l'activité économique. Une ambition et une feuille de route communes ont été tracées, dans le triple objectif d'atteindre la neutralité carbone sur la zone portuaire à horizon 2050, de permettre la résilience industrielle face aux conséquences prévisibles du changement climatique et de favoriser l'émergence de nouvelles filières supports de la transition énergétique. Une vingtaine de projets a ainsi été présentée au sein de ce dossier. La certification ZIBaC permettrait d'obtenir des financements pour en concrétiser une grande partie.

Nantes Saint-Nazaire Port s'inscrit aujourd'hui dans une trajectoire de développement d'une Zone Industrielle Bas Carbone

ZIBaC



À une autre échelle, Nantes Saint-Nazaire Port s'est engagé dans la réduction de l'impact énergétique de ses activités au quotidien, en élaborant et en enrichissant un plan de sobriété. Inscrite dans l'effort national demandé aux établissements publics consistant à réaliser 10 % d'économie d'énergie comparé à l'année 2019 et de 40 % d'ici à 2050, cette démarche nécessite une connaissance fine des consommations énergétiques du patrimoine de Nantes Saint-Nazaire Port (bâtiments, outillages, engins portuaires, navires, véhicules, ouvrages...) qui est en cours de consolidation. De là devront être identifiés les leviers majeurs de réduction des consommations, permettant le pilotage, l'anticipation des dépenses et la priorisation des travaux de rénovation et de maintenance. Certaines mesures simples ont déjà été initiées, telles que la réduction de la vitesse de navigation de la drague *Samuel de Champlain*, le remplacement de chaudières, l'adoption du mode veille automatique de tous les équipements bureautiques, la sensibilisation des salariés aux éco-gestes.

Enfin, face à la crise énergétique, Nantes Saint-Nazaire Port a souscrit à la charte Ecowatt mise en place par Réseau de Transport d'Electricité RTE et l'Ademe. L'outil Ecowatt vise à encourager la mobilisation citoyenne des Français, des collectivités, des entreprises et des associations pour une consommation électrique responsable. Ainsi, Nantes Saint-Nazaire Port s'est engagé à adapter ses besoins en énergie durant les pics de consommation, aux moments les plus pertinents, en cas de tension sur le système électrique.



Les sites portuaires de Montoir de Bretagne.

GÉRER LES ESPACES DE NATURE DE L'ESTUAIRE DE LA LOIRE

Sur un domaine de 2722 ha, Nantes Saint-Nazaire Port gère 1177 ha d'espaces naturels. À travers son projet stratégique 2021-2026, il applique une politique de sobriété : toutes ses réserves foncières étant déjà artificialisées, il ne consomme pas d'espaces naturels pour son développement économique. Il agit donc dans le respect du plan national biodiversité, de la stratégie nationale bas carbone 2020 et de la loi du 22 août 2021 qui pose le principe de « Zéro Artificialisation Nette ».

Nantes Saint-Nazaire Port met en œuvre, depuis 2017, un plan de gestion des espaces naturels de Donges-Est, représentant une superficie de 460 hectares. Caractérisé par une importante roselière, des prairies humides, des mares temporaires et des remblais sableux, le site accueille de nombreuses espèces d'oiseaux, d'amphibiens et d'insectes. Cet outil de gestion a été élaboré en concertation avec l'ensemble des acteurs du site - chasseurs, exploitants agricoles, association environnementale - et de l'estuaire pour conserver, voire accroître, sa biodiversité tout en conciliant les différents usages. Il se décline en six grands enjeux : biodiversité, agriculture, chasse, connaissance, communication-accessibilité et gouvernance. Au total, 24 objectifs opérationnels et 27 fiches-actions ont été définis pour la période 2016-2025. En 2022, comme cela était inscrit au plan de gestion, Nantes Saint-Nazaire Port a mandaté un bureau d'études indépendant, Artélia, afin d'établir une évaluation à mi-parcours du programme. Ce premier bilan a permis d'apprécier l'efficacité et l'efficacité des travaux effectués de 2017 à 2021, de juger de l'atteinte des objectifs fixés et de définir les perspectives du plan de gestion jusqu'à 2025. La méthodologie mise en place a établi une note

pour chaque critère : réalisation, temps et moyens techniques. La moyenne globale de réalisation du plan de gestion à mi-parcours est de 86 %. Les perspectives du plan de gestion à long terme demeurent identiques ; le bureau Artélia a toutefois recommandé la modification de dix fiches-actions sur les 27 initiales. Nantes Saint-Nazaire Port a engagé des inventaires écologiques sur le site en 2023 afin d'actualiser l'état initial réalisé en 2013 et 2014. Les résultats de cette expertise naturaliste permettront de statuer sur l'évolution ou non des enjeux liés à la biodiversité à Donges-Est. L'évolution de la vocation du site du Locherais (120 ha), au Nord de la zone, en espaces naturels pourrait faire évoluer les enjeux sur la biodiversité sur les espaces naturels ainsi élargis.

Nantes Saint-Nazaire Port
gère **1177 ha**
d'espaces naturels



Au cœur d'une roselière, sur l'estuaire de la Loire.

L'Association pour la Connaissance et la Recherche Ornithologique en Loire et Atlantique [Acrola] est l'un des acteurs du plan de gestion de Donges-Est. Soutenue depuis près de 20 ans par Nantes Saint-Nazaire Port, l'association mène des opérations de baguage dans la grande roselière. Les résultats montrent que le site de Donges-Est est l'une des trois plus grandes haltes migratoires françaises pour certaines espèces de passereaux. La station de baguage de Donges-Est joue notamment un rôle prépondérant dans la conservation du phragmite aquatique, l'une des espèces les plus menacées d'Europe. C'est en effet à Donges-Est que sont capturés le plus d'individus à l'échelle nationale. La station se situe au sein de l'axe emprunté par la plupart des espèces lors de leur migration postnuptiale. Les résultats illustrent la relation étroite entre Donges-Est et les départements littoraux du Nord et de l'Ouest du pays, mais aussi avec les pays d'Europe et d'Afrique. Du 20 juillet au 28 octobre 2022, Acrola a tenu quotidiennement un nouveau camp de baguage. Sur 18 451 captures réalisées, on dénombre 15 629 individus, dont 15 180 baguages, et 62 espèces différentes. Cela représente, à

périmètre constant, une augmentation de 20,5 % par rapport à 2021. À protocole et temps constants, Acrola a observé parmi les principales espèces une augmentation de 16 % pour le phragmite des joncs et de 44 % pour la rousserolle effarvate. Les effectifs du phragmite aquatique ont doublé, enregistrant ainsi les meilleures valeurs depuis le début du suivi. Cela semble traduire la résilience de l'espèce, après une chute en 2020 liée à la destruction de sites de reproduction par des incendies.

Nantes Saint-Nazaire Port a confié au bureau d'études SEGED l'actualisation des inventaires écologiques sur le site du Carnet tout au long de l'année 2022. Ceux-ci ont été menés sur la totalité des 395 hectares de la zone. Au terme de 95 jours de prospection de terrain réalisés dans ce cadre, les résultats ont confirmé la richesse et la diversité du patrimoine naturel du site, et tout particulièrement de la flore, des habitats naturels, des oiseaux et des amphibiens. À ce titre, le rapport a recensé 33 habitats naturels patrimoniaux et 107 espèces patrimoniales.

REPÈRES RSE

EMPLOI



L'activité du port
de Nantes Saint-Nazaire génère
28 500 emplois*
*étude Insee 2022 sur données 2018



9 000 emplois
maritimes et portuaires

dont

19 500 emplois
industriels et de services.



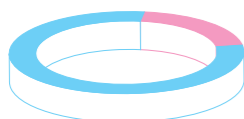
En 2022, Nantes Saint-Nazaire Port a commandé
des prestations auprès de **553 entreprises**
des Pays de la Loire pour un montant de plus
de **23 millions d'euros**

EFFECTIF

Nantes Saint-Nazaire Port emploie **604 salariés**



484
hommes



120
femmes
soit **20 %** de femmes



Près de
46 ans
de moyenne d'âge



5,6 %
de personnes
en situation
de handicap

FORMATION



3,9 % de la masse
des rémunérations brutes
sont consacrés
à la formation

34 % du budget
de la formation professionnelle
consacrés à la sécurité



CERTIFICATION



ISO 9001



Label Ecoports



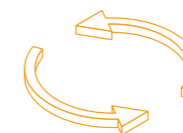
Mase

VALORISATION

65 % des déchets valorisés dont :



87 %
compost



12 %
matière



1 %
énergétique

BIODIVERSITÉ



15 629 oiseaux
contrôlés au cours de la campagne de
bague menée à Donges-Est par l'association
ACROLA, de juillet à octobre 2022, dont
130 phragmites aquatiques.



Lors du chargement d'une nacelle d'éolienne, à Saint-Nazaire.



Le rapport annuel & RSE 2022 de Nantes Saint-Nazaire Port est également disponible sur le site internet nantes.port.fr en version française, anglaise et espagnole.

 nantes.port.fr/fr/medias/rapport-annuel

 nantes.port.fr/en/media/annual-report

 nantes.port.fr/es/medios-de-comunicacion/declaracion-anual

Conception et rédaction : Nantes Saint-Nazaire Port
Photos : Franck Badaire, sauf mentions spécifiques.

Création graphique : Peppermint Agency | agence de stratégie print et digital | Nantes | 02 72 02 65 73
Document non contractuel. © Nantes Saint-Nazaire Port - 2023

Impression sur papier PEFC avec des encres végétales à l'imprimerie Calligraphy [35].



NANTES.PORT.FR

