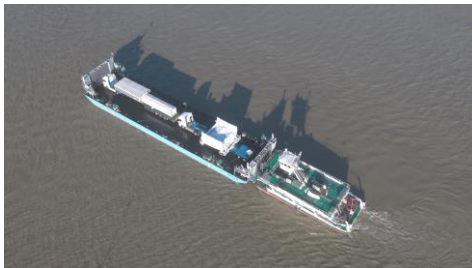


Le service fluvial FlexiLoire officiellement inauguré

Après une phase de lancement, le service fluvial multisite et multifilière FlexiLoire a été inauguré le 18 avril 2018 en présence des représentants du groupement de commandes à l'origine de sa création - Nantes Métropole, Saint-Nazaire Agglomération CARENE et Nantes Saint-Nazaire Port - et de l'opérateur, la Compagnie Ligérienne de Transport.



Depuis le 16 janvier, chaque semaine, plusieurs colis industriels de taille XL empruntent la ligne régulière du service FlexiLoire entre Nantes Cheviré et Montoir. L'industriel Airbus a fait appel à cette nouvelle liaison fluviale pour le transfert de ses éléments aéronautiques entre ses deux sites de production et d'assemblage situés à Bouguenais et à Montoir. Il devient ainsi le premier utilisateur de FlexiLoire, qui offre cinq allers-retours par

semaine sur l'estuaire de la Loire, soit 250 rotations par an.

Des moyens adaptés aux différents trafics

La Compagnie Ligérienne de Transport effectue ces rotations à l'aide d'un pousseur et de la barge *Jules Verne* d'une capacité de 860 tonnes. Selon les besoins, l'opérateur mettra à disposition de FlexiLoire des moyens complémentaires. Trois autres barges sont adaptées aux colis lourds (capacité de 1 800 tonnes), aux conteneurs (jusqu'à 176 EVP¹) et aux vracs secs (capacité de 3 600 m³). Les infrastructures portuaires existantes et la création éventuelle de plateformes fluviales offrent un maillage complet de l'estuaire de la Loire, permettant au service FlexiLoire de s'étendre à neuf liaisons complémentaires (voir ci-après). Pour mémoire, les colis XXL, la logistique urbaine, les véhicules, les convois exceptionnels en transit, les vracs secs et les conteneurs font partie des filières identifiées. Des contacts sont actuellement en cours avec de nouveaux chargeurs potentiels.

Une réalisation collective

Le lancement de FlexiLoire concrétise une volonté partagée des acteurs du territoire de développer une nouvelle structuration logistique au service des acteurs économiques de l'estuaire, dans une démarche de transition écologique et énergétique. L'idée de créer un service fluvial multisite et multifilière a émergé dès 2011 et s'est confirmée en 2014 en devenant l'une des actions du Schéma logistique métropolitain. Inscrit au projet stratégique 2015-2020 de Nantes Saint-Nazaire Port, le développement d'un service fluvial se veut être une solution fiable et durable de transport de marchandises entre Nantes et Saint-Nazaire.



¹ Equivalent vingt pieds

Contacts presse

Nantes Saint-Nazaire Port

Béatrice Louerat, attachée de presse
02 40 44 71 60
b.louerat@nantes.port.fr

Nantes Métropole

Séverine Rannou, attachée de presse
02 40 99 48 44
severine.rannou@nantesmetropole.fr

CARENE Saint-Nazaire Agglomération

Mickaël Fairand, responsable service presse
06 10 18 77 23
fairandm@mairie-saintnazaire.fr

C'est aussi l'un des 30 engagements du débat citoyen Nantes la Loire et nous. Cette ambition collective s'est traduite, en août 2016, par le montage innovant d'un groupement de commandes constitué des collectivités Nantes Métropole et Saint-Nazaire Agglomération CARENE et de Nantes Saint-Nazaire Port. Une étape qui a été déterminante dans la réalisation de ce projet, permettant de contractualiser avec l'opérateur du service et de donner le jour à FlexiLoire.

Le service a depuis été présenté à Paris lors de la Semaine Internationale du Transport et de la Logistique (SITL) fin mars. Ce nouveau service devrait être proposé à minima pour 5 ans.

Toutes les informations sur : www.flexiloire.com.

Parole des partenaires du groupement de commandes

Johanna Rolland, présidente de Nantes Métropole

"En inaugurant aujourd'hui FlexiLoire, nous sommes au croisement de trois engagements métropolitains : mieux utiliser la Loire et en faire un corridor de déplacements pour les personnes comme pour la logistique ; inventer et tester des manières plus performantes énergétiquement de transporter les marchandises ; développer nos projets avec Saint-Nazaire. Ici, à Cheviré, FlexiLoire participe d'un travail de relance de l'activité sur ce site industriel et logistique majeur. C'est pour moi une parfaite illustration du partenariat public-privé : le Débat Loire a permis d'identifier un besoin, les acteurs du projet se sont mis autour de la table, ont travaillé sur un modèle économique. Le Port et les deux agglomérations couvrent une partie du risque financier à l'amorçage du projet. Les entreprises utilisatrices du service, notamment Airbus, s'engagent dans une démarche qui les incite à renouveler leur mode de fonctionnement. Ces engagements croisés sont aux fondements du jeu à la nantaise."

David Samzun, président de la CARENE, Saint-Nazaire Agglomération

"Avec Flexiloire, l'estuaire se dote d'une solution logistique innovante et écologique au service du développement économique de notre territoire. C'est l'exemple parfait d'un usage raisonné de la Loire pour répondre aux enjeux logistiques et environnementaux de l'estuaire."

Jean-Pierre Chalus, président du Directoire de Nantes Saint-Nazaire Port

"Nantes Saint-Nazaire Port s'est fixé l'ambition de devenir un port de référence de la transition énergétique et écologique. Les actions inscrites au projet stratégique 2015-2020 sont aujourd'hui toutes engagées. Parmi celles-ci figure la mise en place d'un service fluvial sur l'estuaire de la Loire comme solution alternative à la route entre Nantes et Saint-Nazaire. FlexiLoire est devenu aujourd'hui réalité, grâce à la mobilisation collective des acteurs territoriaux ligériens."

Contacts presse

Nantes Saint-Nazaire Port

Béatrice Louerat, attachée de presse
02 40 44 71 60
b.louerat@nantes.port.fr

Nantes Métropole

Séverine Rannou, attachée de presse
02 40 99 48 44
severine.rannou@nantesmetropole.fr

CARENE Saint-Nazaire Agglomération

Mickaël Fairand, responsable service presse
06 10 18 77 23
fairandm@mairie-saintnazaire.fr

Le service FlexiLoire



L'opérateur du service



Filiale du groupe CFT Compagnie Fluviale de Transport, la Compagnie Ligérienne de Transport - CLT - déplace sur la Loire, depuis plus de 30 ans, des marchandises vrac secs ou solides, des vrac liquides, des colis exceptionnels ou XXL, en mode de franchissement roulier ou en levage.

Chaque jour CLT accompagne les besoins en transport combiné des industriels. Son offre de solutions s'appuie sur des matériels adaptés, une stratégie d'entrepreneur, et les savoir-faire de nos équipes au service des flux des marchandises :

- Une équipe opérationnelle : service navigation 7/7 jours, 24/24h par des équipages qualifiés.
- Un service programmation au plus près des organisations logistiques clients.
- Une équipe technique de proximité : la maintenance des unités et leur entretien sont gérés en interne.
- Un bureau d'études intégré : des ingénieurs projets réalisent les études de stabilité, de ballastage, et de saisissage, ainsi que les notes de calculs appropriées avant exécution du transport.
- Un suivi tout au long de la commande du transport fluvial : Système de Management Qualité intégré.

Contacts presse

Nantes Saint-Nazaire Port

Béatrice Louerat, attachée de presse
02 40 44 71 60
b.louerat@nantes.port.fr

Nantes Métropole

Séverine Rannou, attachée de presse
02 40 99 48 44
severine.rannou@nantesmetropole.fr

CARENE Saint-Nazaire Agglomération

Mickael Fairand, responsable service presse
06 10 18 77 23
fairandm@mairie-saintnazaire.fr

A propos des partenaires du groupement de commandes



Le transport fluvial de marchandises figure dans le schéma logistique du Pôle métropolitain de Nantes Saint-Nazaire. Il correspond également à l'un des 30 engagements de Nantes Métropole issus du débat citoyen *Nantes, la Loire et nous*. Le service FlexiLoire marque un premier jalon posé dans la mutation globale du port de Nantes Saint-Nazaire, acteur majeur de la transition énergétique de ce territoire, plus proche des attentes des acteurs économiques et des collectivités locales.

Avec 600 000 habitants, Nantes Métropole forme le premier pôle urbain du grand Ouest. Elle regroupe 24 communes pour une superficie totale de 52 336 hectares.

Le transport fluvial de marchandises figure dans le schéma logistique du Pôle métropolitain de Nantes Saint-Nazaire. Il correspond également à l'un des 30 engagements de Nantes Métropole issus du débat citoyen *Nantes, la Loire et nous*. Le service FlexiLoire marque un premier jalon posé dans la mutation globale du port de Nantes Saint-Nazaire, acteur majeur de la transition énergétique de ce territoire, plus proche des attentes des acteurs économiques et des collectivités locales.



La CARENE - Saint-Nazaire Agglomération regroupe 10 communes désireuses de construire ensemble un projet d'avenir pour leur territoire. Le projet d'agglomération 2016-2022 vise le développement d'un territoire plus solidaire et durable, entreprenant et ouvert, au service de ses 115 000 habitants et 250 000 usagers. Favoriser le développement économique et renforcer l'attractivité se concrétisent notamment par le soutien appuyé à l'innovation dans les filières industrielles mais aussi par l'accompagnement des filières émergentes. Sur un axe Nantes Saint-Nazaire tendu, le service fluvial FlexiLoire apporte une solution douce de transport de fret, avec une vraie pertinence de logistique industrielle et urbaine. L'alliance entre Nantes Métropole, Saint-Nazaire Agglomération et Nantes Saint-Nazaire Port montre la détermination des acteurs du territoire pour qu'une telle offre multifilière et multisite voit le jour sur l'estuaire de la Loire.



Outil industriel de développement économique et aménageur, Nantes Saint-Nazaire Port travaille en partenariat avec les acteurs publics et privés du territoire à la valorisation économique et environnementale de l'estuaire de la Loire. Il constitue cette interface entre terre et mer, accueillant près de 2 700 escales de navires par an, véritable plateforme logistique et industrielle internationale, en liaison avec plus de 400 ports dans le monde.

L'activité du port de Nantes Saint-Nazaire génère 24 400 emplois au sein d'environ 500 établissements formant un complexe industrialo-portuaire (Étude Insee 2015). Créateur de solutions logistiques innovantes, Nantes Saint-Nazaire Port œuvre de longue date pour le développement d'un véritable service de fret fluvial sur l'estuaire de la Loire et se félicite de la mise en place de FlexiLoire en réponse aux besoins des acteurs économiques du grand Ouest.

Contacts presse

Nantes Saint-Nazaire Port

Béatrice Louerat, attachée de presse
02 40 44 71 60
b.louerat@nantes.port.fr

Nantes Métropole

Séverine Rannou, attachée de presse
02 40 99 48 44
severine.rannou@nantesmetropole.fr

CARENE Saint-Nazaire Agglomération

Mickaël Fairand, responsable service presse
06 10 18 77 23
fairandm@mairie-saintnazaire.fr