

Conférence de presse - 26 octobre 2015  
Projet stratégique 2015-2020

---

Contact presse : Béatrice Tual  
02 40 44 71 60 - 06 79 22 77 35 - [b.tual@nantes.port.fr](mailto:b.tual@nantes.port.fr)



## Devenir un port de référence de la transition énergétique et écologique

Le 23 octobre, le Conseil de Surveillance du Grand Port Maritime de Nantes Saint-Nazaire a approuvé le projet stratégique 2015-2020. Cette étape vient conclure un processus engagé fin 2012, les grands axes de la stratégie nationale portuaire étant dévoilés. Les travaux (annexe 1) ont été conduits avec des parties prenantes de l'activité portuaire ligérienne, dont l'État, les collectivités locales (Région des Pays de la Loire, Département de Loire-Atlantique, Nantes Métropole, Saint-Nazaire Agglomération), la Chambre de Commerce et d'Industrie de Nantes Saint-Nazaire et l'Union Maritime Nantes Ports.

Nantes Saint-Nazaire Port s'est fixé l'ambition de **devenir un port de référence de la transition énergétique et écologique**. Avec un socle d'énergie fossile représentant les deux tiers de son trafic total, Nantes Saint-Nazaire Port n'entend pas mener une stratégie de rupture. Il inscrit au contraire sa démarche dans la transition, conscient des enjeux et des évolutions industrielles en cours. La raffinerie Total de Donges et la centrale thermique EDF de Cordemais réalisent d'importants investissements pour minimiser leur impact environnemental, tandis que les groupes Alstom et STX se sont engagés dans la filière des énergies marines renouvelables. Nantes Saint-Nazaire Port est par ailleurs implanté sur l'estuaire de la Loire, caractérisé par une mosaïque de milieux. Les espaces naturels, pour partie situés sur le domaine portuaire, présentent une riche biodiversité et d'importantes fonctionnalités écologiques.

### Trois axes stratégiques

L'ambition exprimée par Nantes Saint-Nazaire Port vise le long terme. Pour autant, et comme le prévoit le Code des transports, le projet stratégique court sur la période 2015-2020. Il est basé sur trois axes stratégiques : *"être au cœur des filières actuelles et émergentes"*, *"garantir la performance de l'outil industriel portuaire"* et *"conduire une politique partagée de développement durable des espaces portuaires estuariens"*.

L'axe sur les filières cible les enjeux de veille économique, de prospection commerciale, de développement de trafics, d'implantations logistiques et industrielles. Celui sur la performance de l'outil concerne l'organisation du passage portuaire, en lien avec les acteurs de la place, mais également les accès nautiques et terrestres, l'offre de service fluvial, ferroviaire ou intermodale. Enfin, l'axe se rapportant au développement durable recouvre autant la densification des espaces industriels et logistiques que la gestion des espaces de nature.

Nantes Saint-Nazaire Port a par ailleurs engagé une réflexion sur l'innovation, dans l'objectif de faire progressivement évoluer le fonctionnement et les pratiques de l'établissement. Un premier partenariat a été conduit en 2015 avec l'Ecole Atlantique de Design.



## Un plan d'actions opérationnelles

Les orientations stratégiques se déclinent en 28 actions opérationnelles, mises au point avec la contribution des experts de Nantes Saint-Nazaire Port. La plupart seront conduites en mode projet, avec des équipes pluridisciplinaires. Le plan d'actions intègre notamment la mise en place d'un dispositif de veille avec les parties prenantes du territoire, dans l'objectif d'anticiper l'évolution de l'économie du grand Ouest, la poursuite des actions de développement des modes massifiés de transport et la création de plates-formes fluviales connectées.



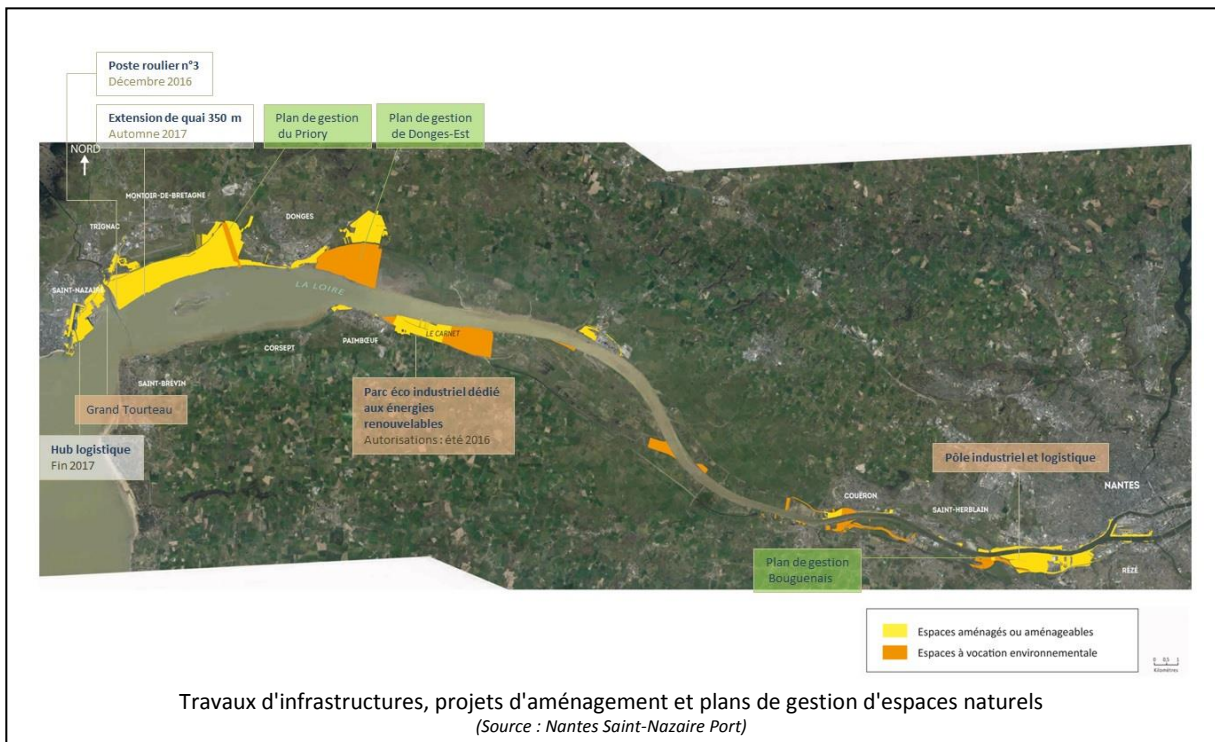
"Développer le transport ferroviaire et fluvial de marchandises"  
(OP Atlantique et barge Jules Verne - Source NSNP)



"Anticiper sur les besoins d'espaces industriels et portuaires"  
(Le site du Carnet - Source NSNP)

Le plan d'actions intègre un volet spatial, qui traduit la volonté d'optimiser l'espace portuaire aménagé (1 350 ha), de préparer de nouvelles zones d'extension (réserve foncière de 350 ha) et de gérer les espaces naturels (1 055 ha).

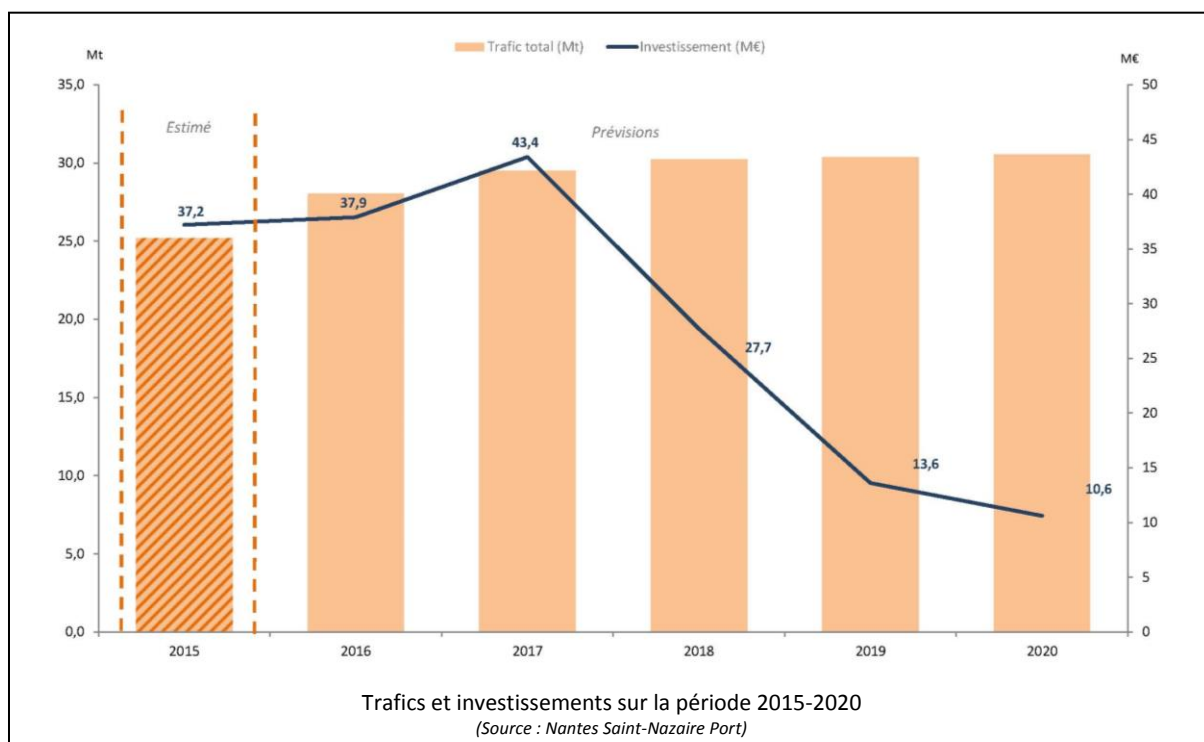
Une attention particulière est portée aux espaces situés à proximité des zones urbaines. Avec les collectivités locales, Nantes Saint-Nazaire Port partage la volonté de conclure des chartes d'aménagement, dites "ville-port", et de mettre en place des logistiques urbaines.



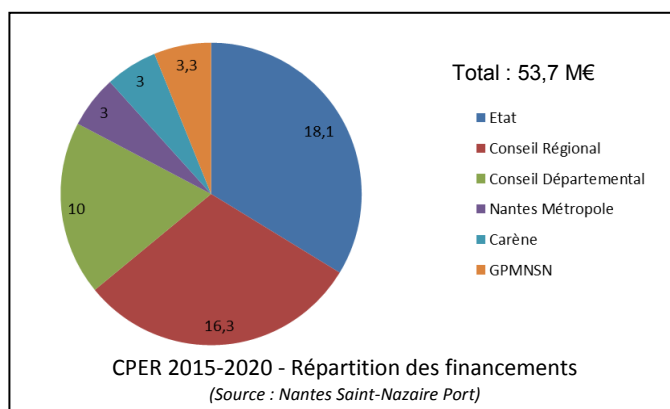
Travaux d'infrastructures, projets d'aménagement et plans de gestion d'espaces naturels  
(Source : Nantes Saint-Nazaire Port)

## Vers un nouveau modèle économique

Nantes Saint-Nazaire Port a étayé sa réflexion stratégique de perspectives de trafics sur les cinq prochaines années. Les investissements sur cette même période s'élèvent à 170 M€. Le tiers est financé dans le cadre du Contrat de Plan Etat Région 2015-2020.



Nantes Saint-Nazaire Port a enfin engagé une réflexion sur l'évolution de son modèle économique. La valorisation du domaine constitue un levier potentiel. Le chiffre d'affaires est actuellement composé de deux tiers de droits de port et d'un tiers de recettes domaniales. Il est envisagé de renforcer progressivement ces dernières, à l'image des ports du Nord de l'Europe où les revenus issus du domaine sont supérieurs à ceux des trafics.



Annexe 1 : Document de présentation du projet stratégique 2015-2020