

# LA ZONE SUD DES BASSINS DE SAINT-NAZAIRE

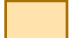
Offre foncière de courte durée - Grand Port Maritime de Nantes Saint-Nazaire - Juillet 2020



- Des espaces pour développer des projets transitoires en lien avec les bassins et la ville

## Espaces disponibles

 Foncier : 1.8 ha

 Immobilier : 0 m<sup>2</sup>



# LA ZONE NORD DES BASSINS DE SAINT-NAZAIRE


Offre foncière de courte durée - Grand Port Maritime de Nantes Saint-Nazaire - Juillet 2020



- Des espaces pour développer des projets logistiques, industriels et portuaires en lien avec les bassins
- Des formes pour la réparation navale et des terminaux vrac et conventionnels
- Un site embranché ferroviaire
- Des moyens de levage de colis lourds
- Des bassins à flot à niveau constant

## Espaces disponibles

 Foncier : 16.7 ha

 Immobilier : 0 m<sup>2</sup>




# LA ZONE DES BASSINS DE SAINT-NAZAIRE

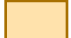
Offre foncière de courte durée - Grand Port Maritime de Nantes Saint-Nazaire - Juillet 2020

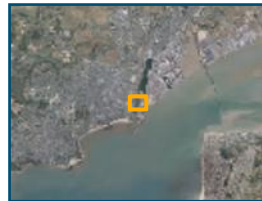


- Des espaces en lien avec des activités industrielles et portuaires à Saint Nazaire

## Espaces disponibles

 Foncier : 3 172 m<sup>2</sup>

 Immobilier : 0 m<sup>2</sup>




# LE SECTEUR DE MONTOIR AVAL


Offre foncière de courte durée - Grand Port Maritime de Nantes Saint-Nazaire - Juillet 2020



- Des espaces aménagés pour des activités logistiques et portuaires
- A proximité immédiate des terminaux conteneurs et rouliers, de l'aéroport et de la 2x2 voies
- Un site embranché ferroviaire
- FlexiLoire : un service de transport fluvial régulier entre Nantes et Saint-Nazaire
- Un guichet unique réglementaire

## Espaces disponibles

 Foncier : 9.3 ha

 Immobilier : 600 m<sup>2</sup>

